

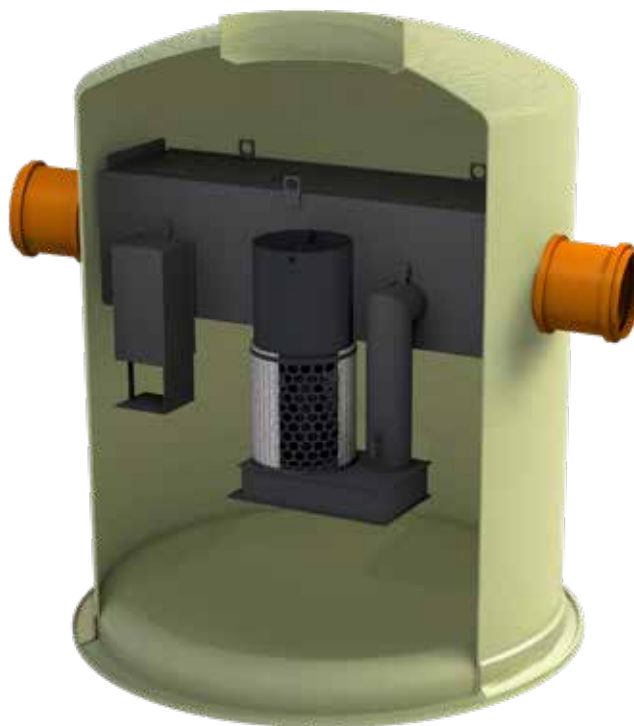
## Oleopator - Bypass G

### Prednosti proizvoda:

- Visoka stabilnost pri nizki teži
- Vse nazivne velikosti preizkušene v preizkusnem laboratoriju LGA
- Optimalen dostop za vzdrževanje, čiščenje in praznjenje zaradi izstavljivega koalescentnega vložka
- Koalescentni vložek lahko izstavimo in očistimo, brez da izpraznimo celoten izločevalec
- Integriran priključek za napravo za jemanje vzorcev odpadne vode

### Informacije o proizvodu:

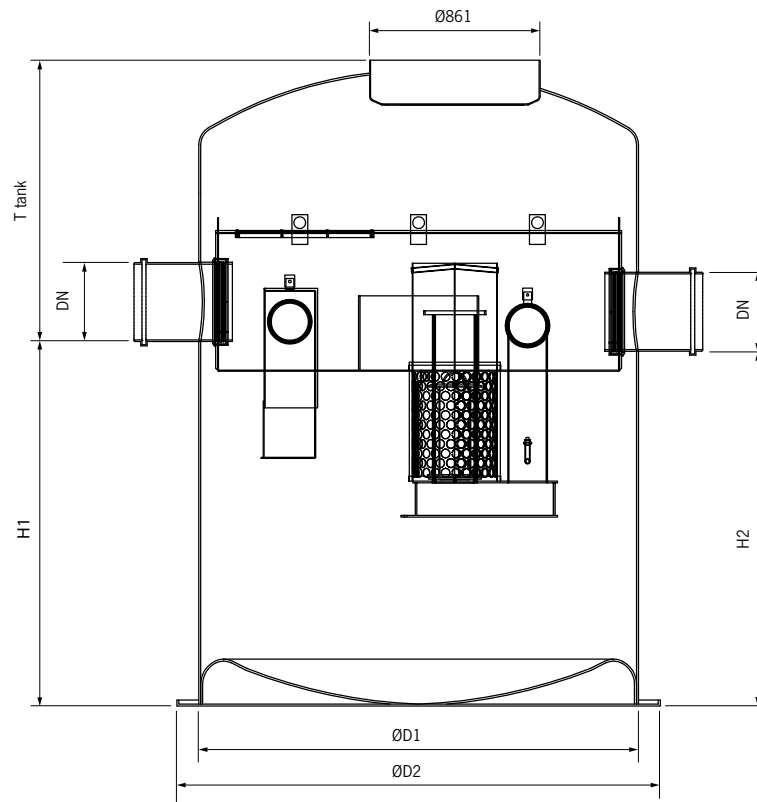
- Ohišje iz umetne mase, ojačane s steklenimi vlakni
- S koalescentnim vložkom
- Integriran bypass
- Notranji deli iz PE-HD



Pretok NS	Dotok/Iztok DN/fi D [mm]	Max. pretok [l/s]	Prostornine			Teža [kg]	Art. št.
			Usedalnik [l]	Kapaciteta min.olj [l]	Skupaj [l]		
6	315	60	600	412	1318	275	12541.01
6	315	60	1200	412	1936	303	12542.01
6	315	60	1800	412	2554	331	12543.01
8	315	80	800	412	1530	284	12544.01
8	315	80	1600	412	2325	320	12545.01
8	315	80	2400	412	3120	357	12546.01
10	400	100	1000	412	1760	318	12547.01
10	400	100	2000	412	2749	363	12548.01
10	400	100	3000	412	3738	405	12549.01
15	400	150	1500	902	3311	478	12550.01
15	400	150	3000	902	4698	520	12551.01
15	400	150	4500	902	6370	566	12552.01
20	400	200	2000	1197	4413	477	12553.01
20	400	200	4000	1197	6427	519	12554.01
20	400	200	6000	1197	8403	566	12555.01
30	500	300	3000	1473	5439	564	12556.01
30	500	300	6000	1473	8441	708	12557.01
30	500	300	9000	1473	11442	801	12558.01

## Oleopator - Bypass G

## Dimenzije



Pretok NS	Art. št.	Dimenzije					EUR brez DDV
		H1 [mm]	H2 [mm]	ØD1 [mm]	ØD2 [mm]	T tank [mm]	
6	12541.01	820	770	1500	1720	880	3.820,00
6	12542.01	1170	1120	1500	1720	875	3.950,00
6	12543.01	1520	1470	1500	1720	875	4.080,00
8	12544.01	940	890	1500	1720	875	3.870,00
8	12545.01	1390	1340	1500	1720	875	4.230,00
8	12546.01	1840	1790	1500	1720	875	4.200,00
10	12547.01	1070	1020	1500	1720	1060	3.915,00
10	12548.01	1630	1580	1500	1720	1060	4.620,00
10	12549.01	2190	2140	1500	1720	1020	4.460,00
15	12550.01	1020	970	2200	2440	1270	6.460,00
15	12551.01	1385	1335	2200	2440	1265	6.830,00
15	12552.01	1825	1775	2200	2440	1215	7.490,00
20	12553.01	1360	1260	2200	2440	1370	6.640,00
20	12554.01	1840	1790	2200	2440	1420	7.010,00
20	12555.01	2360	2310	2200	2440	1420	7.600,00
30	12556.01	1630	1530	2200	2440	1360	9.170,00
30	12557.01	2420	2320	2200	2440	1360	8.530,00
30	12558.01	3210	3110	2200	2440	1360	9.160,00

Ustrezne pokrivne elemente najdete na strani 306.  
Dodatni pribor najdete na strani 308.