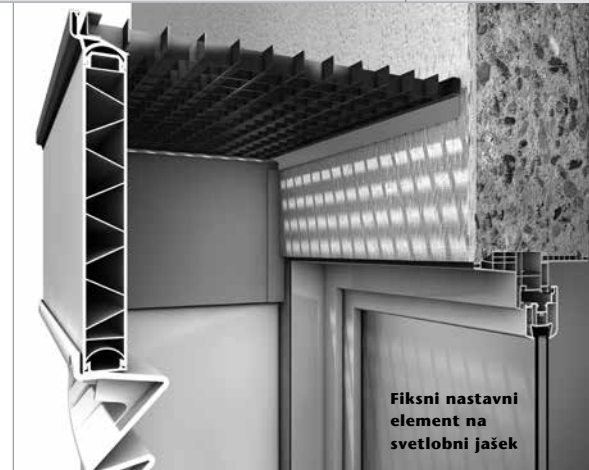
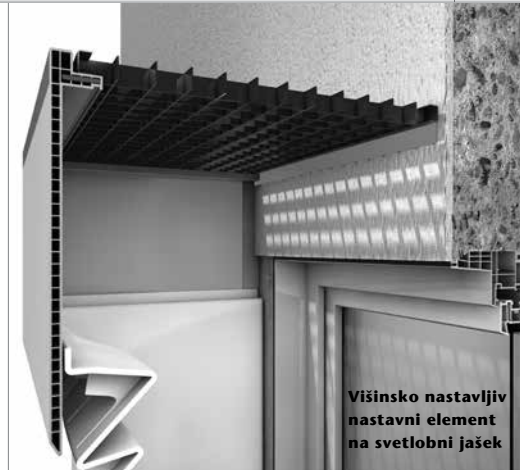


Priporočila za montažo nastavni elementov



Priporočila za montažo novih ACO nastavni elementov na ACO Therm svetlobne jaške

Nastavni elementi (NE)	Povišanje oz. višinska nastavljevost v cm				
	1 fiksni NE	2 fiksna NE	3 fiksni NE	1 fiksni in 1 višinsko nastavljev NE	2 fiksna in 1 višinsko nastavljev NE
40tka globina	27,5	52,5	77,5	30,5 do 58,0	55,5 do 82,5
50tka in 60tka globina	27,0	52,0	77,0	30,0 do 57,5	55,0 do 82,0
70tka globina	27,0	ni možno			

Potrebno orodje

- Aku vijačnik
- Vijaki Torx T20, T25 oz. T30
- Sveder 4 mm
- Vrtalni stroj
- Sveder 10 mm
- Nasadni ključ 13 in 17
- Žaga za železo



Pomembna navodila: prosimo preberite pred montažo

Pritrditev nastavnih elementov

Višinsko nastavljive nastavne elemente pritrdimo samo na svetlobni jašek ali na fiksni nastavni element. Pritrditev na zid načelno ni potrebna.

Fiksne nastavne elemente moramo vedno pritrditi na zid ali na toplotno izolacijo.

Nadaljnja priporočila za montažo so v nadaljevanju tega prospekta.

Zaščita pred poškodbami

Za čas gradnje je potrebno montirane svetlobne jaške in nastavne elemente zaščititi pred poškodbami, predvsem pred padajočimi predmeti. Svetlobne jaške in nastavne elemente v nezasipnem stanju ne smemo obremenjevati.

Pokrivne rešetke

Snamemo tako, da najprej povzdignemo stranico ob zidu, da sprostimo zatiča. Nato odstranimo celotno rešetko. Pri montaži svetlobnega jaška ali nastavnih elementov, je v fazi pomerjanja in končnega vijačenja, pokrivna rešetka vedno v svetlobnem jašku.

Zasip

Svetlobni jašek zasipavamo le z vstavljeno pokrivno rešetko. Svetlobni jašek zasipavamo postopoma v večih plasteh, ki jih sproti utrjujemo. Uporabljamo material brez grud in ostrega kamenja, uporaba težke mehanizacije ni priporočljiva. Pri uporabi ročnih naprav za komprimiranje zemljine smo previdni. Oddaljenost težke mehanizacije najmanj 1 m.

Pohodni svetlobni jaški

- Pohodni do max. 150 kg
- Svetlobni jaški globine 40 in 60 cm: uporabimo lahko max. 3 nastavne elemente
- Svetlobni jaški globine 70 cm: uporabimo lahko max. 1 nastavni element

Povozni svetlobni jaški

- Povozni do max. 6 kN kolesne obremenitve
- Svetlobni jaški globine 40 cm: uporabimo lahko max. 2 fiksna nastavna elementa
- Svetlobni jaški globine 60 cm: uporabimo lahko max. 1 fiksni nastavni element
- Svetlobni jaški globine 70 cm: niso povozni

Svetlobni jaški oz. nastavni elementi so lahko povozni, če so opremljeni s povozno pokrivno rešetko in pritrjeni z ustreznim povoznim priborom. Povozni so lahko samo vzdolžno oz. vzporedno z zidom.

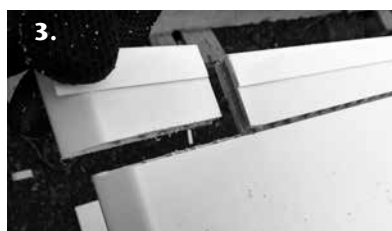
Montaža 1 višinsko nastavljivega nastavnega elementa na svetlobni jašek ali na fiksni nastavni element - pohodno



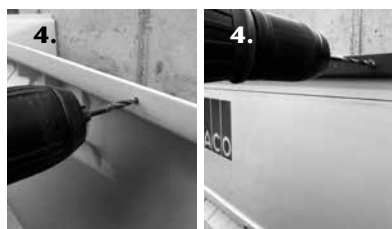
1. Iz skladno s priporočili montiranega svetlobnega jaška odstranimo pokrivno rešetko. Izmerimo višino za katero je potrebno povišati svetlobni jašek, to je razdalja med koto terena in gornjim robom montiranega svetlobnega jaška.



2. Izmerjeno dolžino nanesemo na zunanjo bočno stran višinsko nastavljivega nastavnega elementa. Odmerimo jo od gornjega roba nastavnega elementa. (Ta točka odpade pri montaži višinsko nastavljivega nastavnega elementa na fiksni nastavni element).



3. Z žago za železo ali drugo primerno žago odrežemo del stranice nastavnega elementa pod oznako, s tem da uporabimo vodilo za razrez na nastavnem elementu. To naredimo na obeh bočnih stranicah. (Ta točka odpade pri montaži višinsko nastavljivega nastavnega elementa na fiksni nastavni element). Glejte tudi **opozorilo** na koncu.



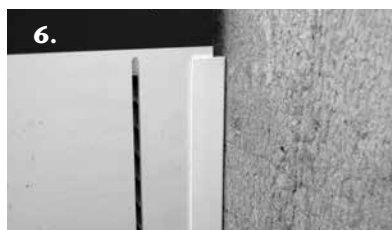
4. S svedrom 4 mm navrtamo luknje v gornji rob svetlobnega jaška ali v gornji rob fiksnega nastavnega elementa, če montiramo višinsko nastavljiv nastavni element na fiksni nastavni element.

Luknje razporedimo enakomerno in sicer:

- Svetlobni jaški do širine 125 cm: 2 luknji na vsaki bočni strani, 4 luknje na sprednji strani
- Svetlobni jaški širine 150 cm: 3 luknje na vsaki bočni strani, 6 lukenj na sprednji strani
- Na bočnih straneh se z vrtanjem odmaknemo vsaj 5 cm od zidu.



5. Višinsko nastavljiv nastavni element porinemo čez svetlobni jašek ali fiksni nastavni element in ga poravnamo ob zid in na ustrežno višino. Za konec iz notranje strani proti zunanji strani z vijaki privijamo višinsko nastavljiv nastavni element s svetlobnim jaškom ali fiksnim nastavnim elementom. Pritrjevanje začnemo pri obeh zadnjih luknjah na bočnih straneh.



6. Prilagodljiv stenski profil na bočnih straneh poravnamo z zidom in vstavimo pokrivno rešetko

Opozorilo

Da lahko višinsko nastavljiv nastavni element porinemo preko svetlobnega jaška do zidu, moramo odrezati spodnji kos nastavnega elementa na obeh bočnih straneh. S tem preprečimo da bi bil nastavni element v napoto pritrdilni pribor in vijakom svetlobnega jaška. Glejte tudi točko 1-3.



Priporočila za montažo nastavnih elementov

Montaža 1 fiksnega nastavnega elementa

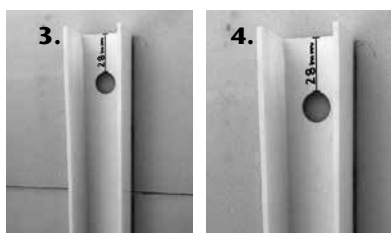
Na toplotno izolacijo-pohodno / direktno na zid - povozno



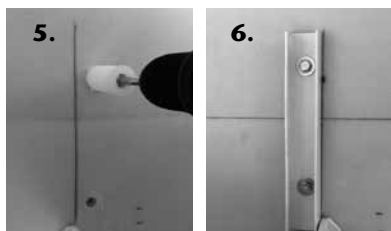
1. Po uspešni montaži svetlobnega jaška skladno s priporočili, nasadimo fiksni nastavni element vključno z vstavljenim pokrivno rešetko v ležišče za pokrivno rešetko svetlobnega jaška.



2. Na zid zarišemo zunanji rob nastavnega elementa. Odstranimo nastavni element in iz njega stenska zaključna profila.



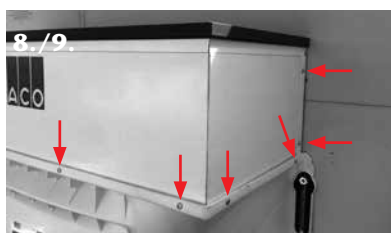
- 3.+4. Stenski zaključni profil prislonimo nazaj na zid ob zarisano črto in označimo pritrilni mesti.



- 5.+6. Spiralni vložek s pomočjo vijaka 8x70 in vrtalnega stroja zavijemo v toplotno izolacijo (min. debelina toplotne izolacije 10 cm). Če je toplotna izolacija tanjša, je potrebno spiralne vložke in vijake skrajšati na licu mesta. Stenska zaključna profila privijačimo s priloženimi vijaki in podložkami.



7. Nastavni element potisnemo v stenska zaključna profila in stisnemo v ležišče svetlobnega jaška.



8. Nastavni element privijačimo v svetlobnim jašek. Najprej izvrtamo 4 mm luknje, nato uporabimo vijake s špico (spax). Luknje porazdelimo enakomerno: sprednja stran 4 vijaki (svetlobni jaški 70, 6 vijakov), bočni strani 2 vijaka (svetlobni jaški 70, 3 vijaki).

9. Stenski zaključni profil privijačimo z nastavnim elementom z dvema vijaki iz zunanje strani. Najprej izvrtamo luknje 4 mm, nato uporabimo vijake brez špice.

Povozna vgradnja, obremenitev do 6kN

Nastavni element moramo privijačiti neposredno v zid. Montaža na toplotno izolacijo ni možna. Uporabimo vijake 8x70 in plastičen vložek. Pri svetlobnih jaških globine 40 cm lahko uporabimo 2 med seboj spojena fiksna nastavna elementa. Pri svetlobnih jaških globine 50 in 60 cm lahko uporabimo samo 1 fiksni nastavni element. Vsak nastavni element moramo privijačiti neposredno v zid. Uporabimo lahko samo povozno pokrivno rešetko svetlobnega jaška.

Svetlobni jaški globine 70 cm povišani z nastavnim elementom ne morejo biti povozni.

Montaža več fiksnih nastavnih elementov

spajanje fiksnih nastavnih elementov



1. Uporaba 3 fiksnih nastavnih elementov

Na spodnjem in srednjem fiksnem nastavnem elementu odstranimo profil ležišča pokrivne rešetke. Najprej izvlečemo profile iz stranskih bočnih stranic.

Uporaba 2 fiksnih nastavnih elementov

Na spodnjem fiksnem nastavnem elementu odstranimo profil ležišča pokrivne rešetke. Stranske profile izvlečemo.



2. Sprednji profil ležišča pokrivne rešetke odstranimo s pomočjo izvijača. Izvijač nastavimo stransko na profil in s pritiskom sprostimo spoj. V nadaljevanju odstranimo profil v celoti.



3. Uporaba 3 fiksnih nastavnih elementov

Na srednjem in zgornjem fiksnem nastavnem elementu odstranimo spodnji naležni profil.

Uporaba 2 fiksnih nastavnih elementov

Na zgornjem fiksnem nastavnem elementu odstranimo spodnji naležni profil.



4. Nastavne elemente spojimo po sistemu utor in pero. Uporabimo lahko tudi kladivo, s tem da npr. s kosom lesa zaščitimo material. Spajanje začnemo na bočni strani in postopoma nadaljujemo, dokler ne spojimo kompletnega stika.

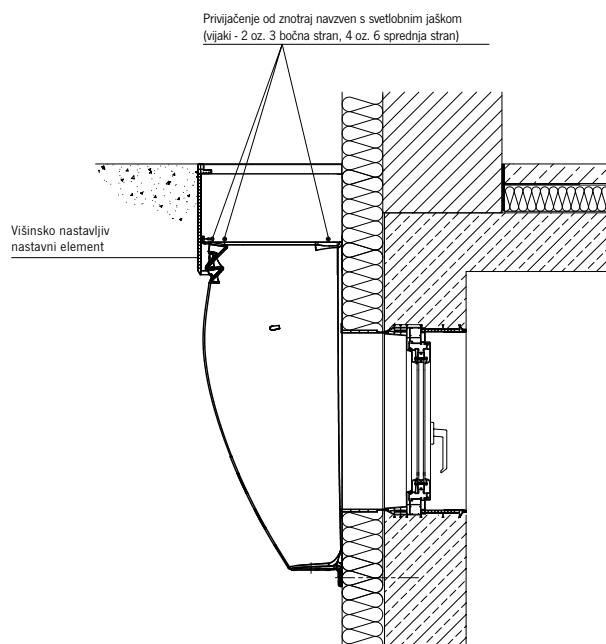


5. Nadaljujemo z montažo fiksnih nastavnih elementov, kot je opisano v priporočilih za montažo fiksnih nastavnih elementov.

Opozorilo

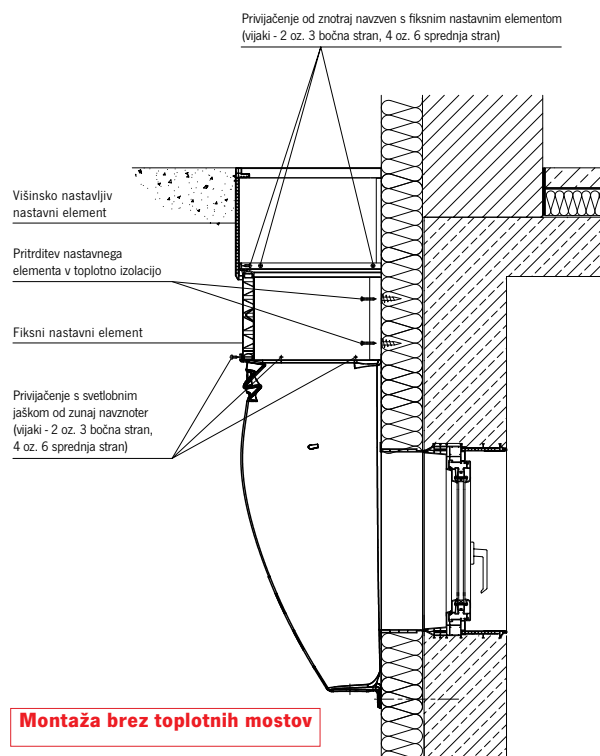
Fiksne nastavne elemente lahko med seboj spojimo s pomočjo sistema utor in pero. S tem ustvarimo trajno stabilen spoj, ki dolgoročno vzdrži pritiske zemljine.

1 višinsko nastavljiv nastavni element na svetlobni jašek – pohodno



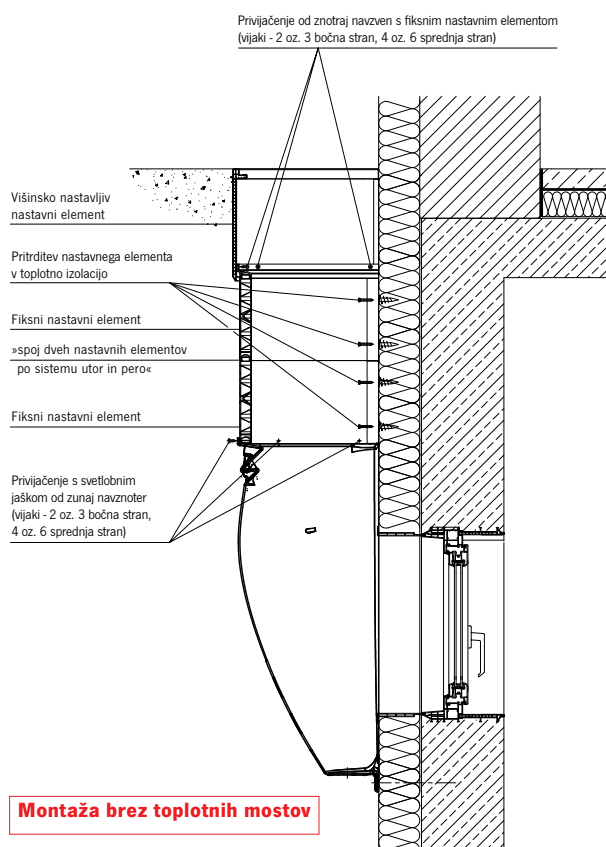
Montaža brez toplotnih mostov

1 višinsko nastavljiv nastavni element in 1 fiksni nastavni element – pohodno. Montaža na toplotno izolacijo



Montaža brez toplotnih mostov

1 višinsko nastavljiv nastavni element in 2 fiksna nastavna elementa – pohodno. Montaža na toplotno izolacijo



Montaža brez toplotnih mostov

2 fiksna nastavna elementa na svetlobni jašek – povozno. Montaža direktno na zid

