

Požiralniki SPIN iz litega železa in nerjavečega jekla za **gravitacijsko odvodnjavanje ravnih streh, teras, zelenih streh in parkirnih hiš**

## Požiralniki za ravne strehe iz litega železa in nerjavečega jekla



Ko govorimo o odvodnjavanju ravnih streh, imamo običajno v mislih dva načina: **gravitacijsko** in **tlačno** odvodnjavanje. Gravitacijski način odvodnjavanja ima prednosti pri nižjih objektih z nižjimi višinami vertikalnih odtočnih cevi, kjer so strešne površine izpostavljene visoki onesnaženosti in tam kjer se iz gradbeno pogojenih vzrokov ne moremo izogniti večjemu številu kolen in ostalih »zamaškov« na vertikalnih odtočnih ceveh v spodnjih nadstropjih objekta. Prav tako je priporočljiva uporaba gravitacijskega odvodnjavanja pri strehah z manjšo površino. ACO Passavant ponuja rešitve za oba načina odvodnjavanja. Ta prospekt je namenjen gravitacijskem načinu.

### Področja uporabe:

- Gladke strešne površine (folija, pločevina)
- Ravne strehe z gramoznim nasutjem
- Zelene strehe intenzivna ali ekstenzivna ozelenitev
- Pohodne ali povozne strešne površine (terase, parkirne hiše)
- Obrnjene strehe

### Priporočilo:

1. Za tlačno odvodnjavanje glejte program požiralnikov ACO Aquaperfect
2. Za vertikalne odtočne cevi glejte program ACO GM-X cevi



## Priporočila za načrtovanje

### Odvodnjavanje zelenih streh

Z vedno večjo pozidavo in urbanizacijo prihaja do zmanjševanja naravnih zelenih površin. S tem povezano odvodnjavanje vedno večjih količin padavinskih vod ob deževju, povzroča preobremenjevanje kanalizacijskih sistemov ter hiter porast vodotokov. Pri zelenih strehah lahko npr. glede na izvedbo dosežemo zadrževanje tudi do 50 % vode v letnem povprečju.

Z načrtovanjem zelenih streh lahko predvsem v urbanem okolju pripomoremo k večjemu ekološkemu ravnotežju ter zmanjšujemo obremenjevanje kanalizacijskega sistema.

V grobem poznamo dve obliki pozelenjevanja streh: **ekstenzivna** ozelenitev in **intenzivna** ozelenitev.



Primer: Nastavni element za intenzivno pozelenitev zelenih streh

#### Ekstenzivna pozelenitev

Je v splošnem definirana pri manjši višini nastutja. Pri pozelenitvi se uporabljajo rastline, ki uspevajo v ekstremnih pogojih.

#### Intenzivna pozelenitev

Omogoča rast cvetlic, trave, grmovnic ter tudi dreves. Ta oblika ozelenitve zahteva intenzivno nego in redno zalivanje ter gnojenje. Pri tej obliki je potrebna izdelava drenaže.

Za varno in učinkovito odvodnjavanje ponikane vode je ACO Passavant razvil program požiralnikov z dodatnimi elementi, ki je kompatibilen tudi s klasičnimi požiralniki za ravne strehe. Posamezni deli so izdelani iz polimernega betona, so lahki, odporni na vremenske vplive in omogočajo izvedbo odvodnjavanja pri različnih variantah pozelenitve.

### Odvodnjavanje parkirnih hiš

Pri odvodnjavanju parkirnih hiš ločimo med zunanji površinami in notranji površinami parkirišč.

V obeh primerih je potrebno računati na vlago oz. padavinsko vodo.

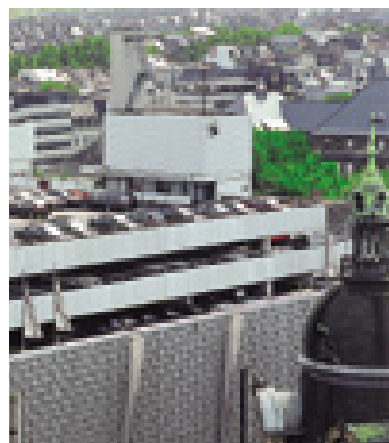
Pri odvodnjavanju odprtih zunanjih parkirnih površin je potrebno upoštevati lokalno stopnjo padavin ter požiralnike in kanalizacijske cevi ustrezno dimenzionirati po DIN EN 12056-3.

Notranje parkirne površine so obremenjene z vodo, ki jo avtomobili ob deževju prinesejo s seboj, pozimi pa tudi z nanosi ledu in snega hkrati s talilno soljo.

Za odvodnjavanje teh površin ima ACO Passavant poseben nastavni element s povozno rešetko razreda obremenitve do M 125. Dodatno so na voljo talni požiralniki razviti posebej za odvodnjavanje garažnih hiš.



Nastavni element z rešetko za odvodnjavanje parkirnih ploščadi.



Požiralniki za parkirne hiše DN 100 iz litega železa glej stran 18-19.

## Požiralniki za ravne strehe iz litega železa

Za odvodnjavanje meteornih vod iz ravnih streh, parkirnih hiš ali teras se uporabljajo požiralniki za ravne strehe. Ne odvajajo le površinsko vodo, ampak so konstruirani tudi za odvodnjavanje ostalih slojev kot je npr. hidroizolacija. Na teh območjih se uporabljajo požiralniki brez sifona s tlačno prirobnico.

ACO Passavant nudi za to področje kompleten program požiralnikov z iztoki nominalnih velikosti DN 70, DN 100, DN 125 in DN 150, v eno ali dvodelni izvedbi z vsem potrebnim dodatnim priborom za večnivojsko odvodnjavanje različnih konstrukcij ravnih streh, zelenih streh in parkirnih hiš. Posamezni požiralniki, kakor tudi dodatni pribor za odvodnjavanje so izdelani iz visoko kvalitetne litine z lamelnim ogljikom po DIN EN 1561.

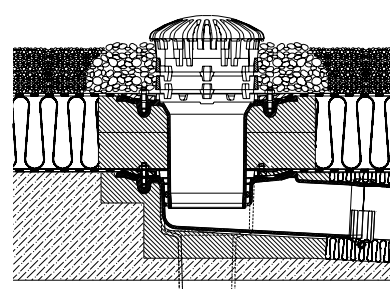
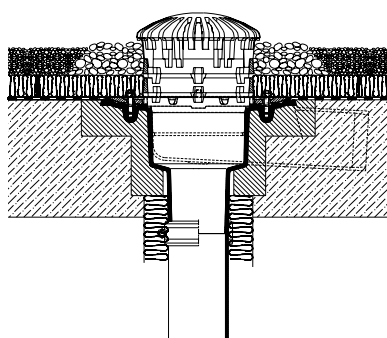


### Prednosti

- Variabilen sistem za vgradnjo v različne konstrukcije ravnih streh
- Ogrevani požiralniki za ravne strehe
- Iztočno telo s tlačno prirobnico za vpenjanje v različne vrste strešnih in izolacijskih folij
- Negorljiv, do temperature 400°C odporen material brez izgube mehanskih lastnosti
- Dober spoj med litim železom in beton tudi zaradi podobnega koeficienta raztezanja pri temperaturnih spremembah.

### Program

- Nazivne velikosti DN 70, DN 100, DN 125 in DN 150
- Horizontalen ali vertikalni iztok
- Vse tipe iztočnih elementov je mogoče opremiti z grelnim elementom
- Izolacijski elementi proti toplotnim mostovom
- Različni nastavni elementi



## Požiralniki za ravne strehe iz nerjavečega jekla



Za gravitacijsko odvodnjavanje ravnih streh nudimo tudi širok program požiralnikov in pribora iz nerjavečega jekla, ki zagotavljajo enostavno, trajno in učinkovito odvodnjavanje ravnih in zelenih streh.

V kombinaciji z odtočnimi cevmi iz vročecinkanega jekla ACO GM-X vam nudimo kompleten in medsebojno optimiran sistem.

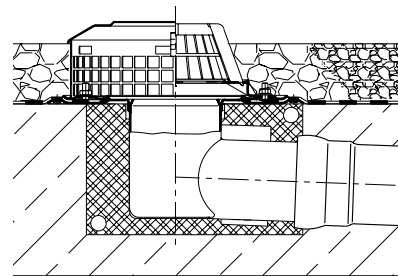
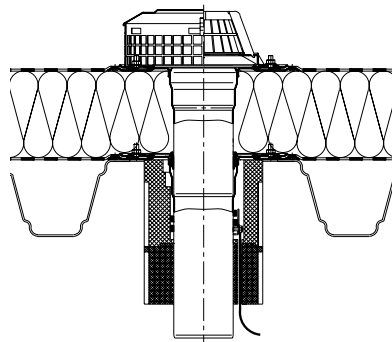
Požiralniki SPIN iz nerjavečega jekla so korozijsko odporni in zagotavljajo dolgotrajno funkcijsko dobo.

### Prednosti

- variabilen sistem za vgradnjo v različne konstrukcije ravnih streh
- Iztočno telo s tlačno prirobnico za vpenjanje v različne vrste strešnih in izolacijskih folij
- Negorljiv, do temperature 400°C odporen material brez izgube mehanskih lastnosti
- Dober spoj med nerjavečim jeklom in beton tudi zaradi podobnega koeficienta raztezanja pri temperaturnih spremembah.

### Program

- Nazivne velikosti DN 70, DN 100, DN 125 in DN 150
- Horizontalen ali vertikalni iztok
- Vse tipe iztočnih elementov je mogoče opremiti z grelnim elementom
- Kroglične rešetke za strehe z gramoznim nasutjem iz nerjavečega jekla ali umetne mase



## Priporočila za načrtovanje

### Priporočila za načrtovanje

Pri načrtovanju odvodnjavanja ravnih streh je potrebno upoštevati zahteve in priporočila standarda DIN EN 12056-3 kakor tudi vse ostale lokalno veljavne standarde in predpise.

Ravna streha je zgornja meja objekta, ki je izpostavljena trajnim lahko tudi ekstremnim vremenskim in temperaturnim, če je povozna pa tudi prometnim obremenitvam, zato je potrebno posebno pozornost posvetiti njeni izolaciji.

Požiralnike za ravne strehe lahko tako glede na izvedbo izolacije razvrstimo v dve skupini:

- Požiralniki za ravne strehe z enojno izolacijo in
- Požiralniki za ravne strehe z dvema izolacijskima travovima

Zato ima ACO Passavant v programu požiralnike za ravne strehe tip SPIN:

- Enodelni s tlačno prirobnico za spoj z izolacijskim materialom
- Dvodelni z dvema tlačnima prirobnicama za spoj z izolacijskim materialom in parno zaporo

Za preprečitev toplotnih mostov priporočamo pri zelenih strehah in parkirnih ploščadih tudi vgradnjo tipskih izolacijskih elementov.

### Priporočila pri načrtovanju

Pri načrtovanju, kakor tudi pri sami izvedbi odvodnjavanja ravnih streh je potrebno poleg standardov in predpisov upoštevati tudi nekatera priporočila. V nadaljevanju navajamo nekaj priporočil, ki veljajo za nemško področje.

### Flachdachrichtlinien Ausgabe 5/91, izvlečki

#### 10.7 Odvodnjavanje streh

##### 10.7.1 Splošno

2. Odvodnjavanje izvedemo s strešnimi požiralniki ali notranjimi žlebovi. Pri strehah z naklonom do 5 stopinj se priporoča t.i. notranje odvodnjavanje.

3. Strehe z notranjim odvodnjavanjem morajo imeti ne glede na velikost strešne površine najmanj dva požiralnika za odtok ali en požiralnik in en zasilni odtok.

##### 10.7.2 Strešni požiralniki

1. Strešni požiralniki so enakomerno porazdeljeni po površini ravne strehe na njenih najnižjih točkah. Vgrajeni morajo biti tako, da je strešna folija trajno vodo tesno vpeta v požiralnik.

2. Strešni požiralniki morajo biti oddaljeni najmanj 30 cm od zračnikov, dimnikov, diletacij in ostalih strešnih prebojev. Vgrajeni morajo biti tako da ne predstavljajo toplotnega mostu v strešni konstrukciji.

3. Zaradi poznejšega vzdrževanja morajo biti strešni požiralniki vgrajeni na dostopnih mestih.

4. Strešni požiralniki so pritrjeni v strešno konstrukcijo

5. Strešna folija mora biti dobro vpeta v prirobnico požiralnika. Pri toplotno izoliranih strehah z parno zaporo se morajo uporabiti dvodelni strešni požiralniki.

6. Prirobnica na požiralniku mora biti prilagojena vrsti in tipu strešne folije. V glavnem se uporabljajo prirobnice za vijačenje ali lepljenje strešne folije.

7. Prefabricirani strešni požiralniki morajo skladno s standardom DIN EN 1253 »požiralniki in pokrovi v objektih« po svoji specifikaciji, vgradnji, preizkušanju in označevanju ustrezati zahtevam standarda.

8. Pri zelenih strehah se izogibamo ozelenitve neposredno ob strešnem požiralniku.

Pri načrtovanju in dimenzioniranju strešnih požiralnikov za gravitacijsko odvodnjavanje ACO SPIN in vertikalnih odtočnih cevi ACO GM-X iz vročecinkanelega jekla, priporočamo tudi upoštevanje krovskih priporočil in standardov po DIN EN 12056, DIN 1986-100 in DIN 1253.

Odtočne zmožnosti požiralnikov za ravne strehe DN 70 <sup>1)</sup>

Št. art.	Nom. vednost	Naklon iztoka	Kroglična rešetka	Ravna rešetka	Nastavni element	Nastavni element iz litega železa
			7000.09	7000.19	5141.81 5141.87 5141.89	5141.83
5169.40	DN 70	1,5°	6,0	5,4	5,2	4,8
5167.10			5,5	4,4	4,2	3,8
5169.20	DN 70	90°	7,0	6,7	6,2	5,8
5166.10			6,5	5,7	5,2	4,8

<sup>1)</sup> Višina na rešetki 35 mm

Odtočne zmožnosti požiralnikov za ravne strehe DN 70 DN 100 bis DN 150 <sup>2)</sup>

Št. art.	Nom. vednost	Naklon iztoka	Kroglična rešetka	Ravna rešetka	Nastavni element z rešetko	Nastavni element z rešetko	Nastavni element z rešetko
			7000.10	7000.20	7000.40	7000.28	7000.41 7000.42
7054.11.10	DN 100		9,0	8,4	10,7	7,6	12,1
7055.11.10	DN 125		12,0	10,2	12,6		16,4
7056.11.10	DN 150	1,5°	14,5	12,6	15,0		21,2
7064.00.00	DN 100		9,0	8,4	10,7	7,6	12,1
7065.00.00	DN 125		12,0	10,2	12,6		16,4
7066.00.00	DN 150		14,5	12,6	15,0		21,2
7034.10.10	DN 100		8,0	6,2	10,7	7,6	15,2
7035.10.10	DN 125		12,0	10,2	12,6		16,4
7036.10.10	DN 150	90°	13,5	11,0	15,0		18,5
7044.00.00	DN 100		8,0	6,2	10,7	7,6	15,2
7045.00.00	DN 125		12,0	10,0	12,6		16,4
7046.00.00	DN 150		13,5	11,0	15,0		18,5

<sup>2)</sup> Višina na rešetki 35 mm pri DN 100, 45 mm od DN 125

Odtočne zmožnosti požiralnikov za ravne strehe SPIN iz nerjavečega jekla

Št. art.	Nom.vel.	Naklon iztoka	Izvedba	PVC rešetka za gramoz	Rešetka za gramoz AISI 304
0174.47.33	DN 70	90°		2,5	
0174.47.37	DN 70				2,6
0174.47.34	DN 100		enodelna	4,7	
0174.47.38	DN 100				5,6
0174.47.35	DN 125 <sup>3)</sup>			8,5	
0174.47.39	DN 125 <sup>3)</sup>				8,4
0174.47.67	DN 70			2,7	
0174.47.70	DN 70				2,8
0174.47.68	DN 100		dvodelna	5,1	
0174.47.71	DN 100				5,7
0174.47.69	DN 125 <sup>3)</sup>			8,5	
0174.47.72	DN 125 <sup>3)</sup>				8,4
0174.48.15	DN 70	1,5°		2,6	
0174.48.18	DN 70				2,7
0174.48.16	DN 100		enodelna	5	
0174.48.19	DN 100				5,9
0174.48.17	DN 125 <sup>3)</sup>			8,3	
0174.48.20	DN 125 <sup>3)</sup>				9,9
0174.48.36	DN 70			2,8	
0174.48.39	DN 70				3
0174.48.37	DN 100		dvodelna	4,7	
0174.48.40	DN 100				5,3
0174.48.38	DN 125 <sup>3)</sup>			8,7	
0174.48.41	DN 125 <sup>3)</sup>				8,9

<sup>3)</sup> Odtočne vrednosti veljajo tudi za požiralnike DN 150 s prehodnim kosom DN125/150.

## Priporočila pri načrtovanju glede protipožarne zaščite

### Zatesnitev prostorov pri protipožarnih požiralnikih za ravne strehe (požiralniki brez sifona za gravitacijsko odvodnjavanje)

Pri ravnih strehah se mora v nekaterih primerih predvideti uporaba oz. vgradnja protipožarnih požiralnikov, to je požiralnikov ki preprečujejo širjenje že nastalega požara. To pride v poštev največkrat takrat, ko je razdalja med strešnim požiralnikom in vertikalno steno manjša od 5 metrov. V tem primeru je obvezna vgradnja požiralnika s protipožarno zaščito, ki onemogoča širjenje požara in dima v sosednje prostore in višje etaže.

Pomembno je upoštevati podatek o ognje odpornosti oz. protipožarni varnosti celotne strehe ki je lahko F 30, F 60 ali F 90. Glede na to morajo vgrajeni strešni požiralnik izpolnjevati najmanj iste zahteve glede protipožarne zaščite (razred R 30, R 60 ali R 90).

Protipožarni vložek preprečuje širjenje požara na ravni strehi položeno toplotno izolacijo s tem, ko preprečuje prehod temperature skozi preboj v strehi v katerem je požiralnik.

Požiralniki za ravne strehe ACO SPIN s protipožarnim vložkom (zaščitni razred R 30 do R 90) so namenjeni gravitacijskem odvodnjavanju in se lahko spojijo tudi z negorljivimi odtočnimi cevmi. Ob požaru se aktivira poseben protipožarni vložek v požiralniku, ki »zapre« odtočno sev in s tem onemogoči prodiranje ognja ali temperature naprej v višje ležeče prostore.



Slike kažejo strešni požiralnik ACO SPIN z vgrajenim protipožarnim vložkom pri normalnem delovanju in ob požaru

### ACO protipožarni požiralniki za ravne strehe z zaščito R 30 do R 120 za gravitacijsko odvodnjavanje

Protipožarni vložek je konstruiran tako, da se pri temperaturi približno 150°C aktivira posebna snov ki »zapre« iztočni del požiralnika. Sproži se tudi poseben vzmetni mehanizem, ki zapre gornji del

požiralnika (glej gornjo sliko). S tem je onemogočeno napredovanje dima in ognja peko požiralnika v sosednje, višje ležeče prostore.

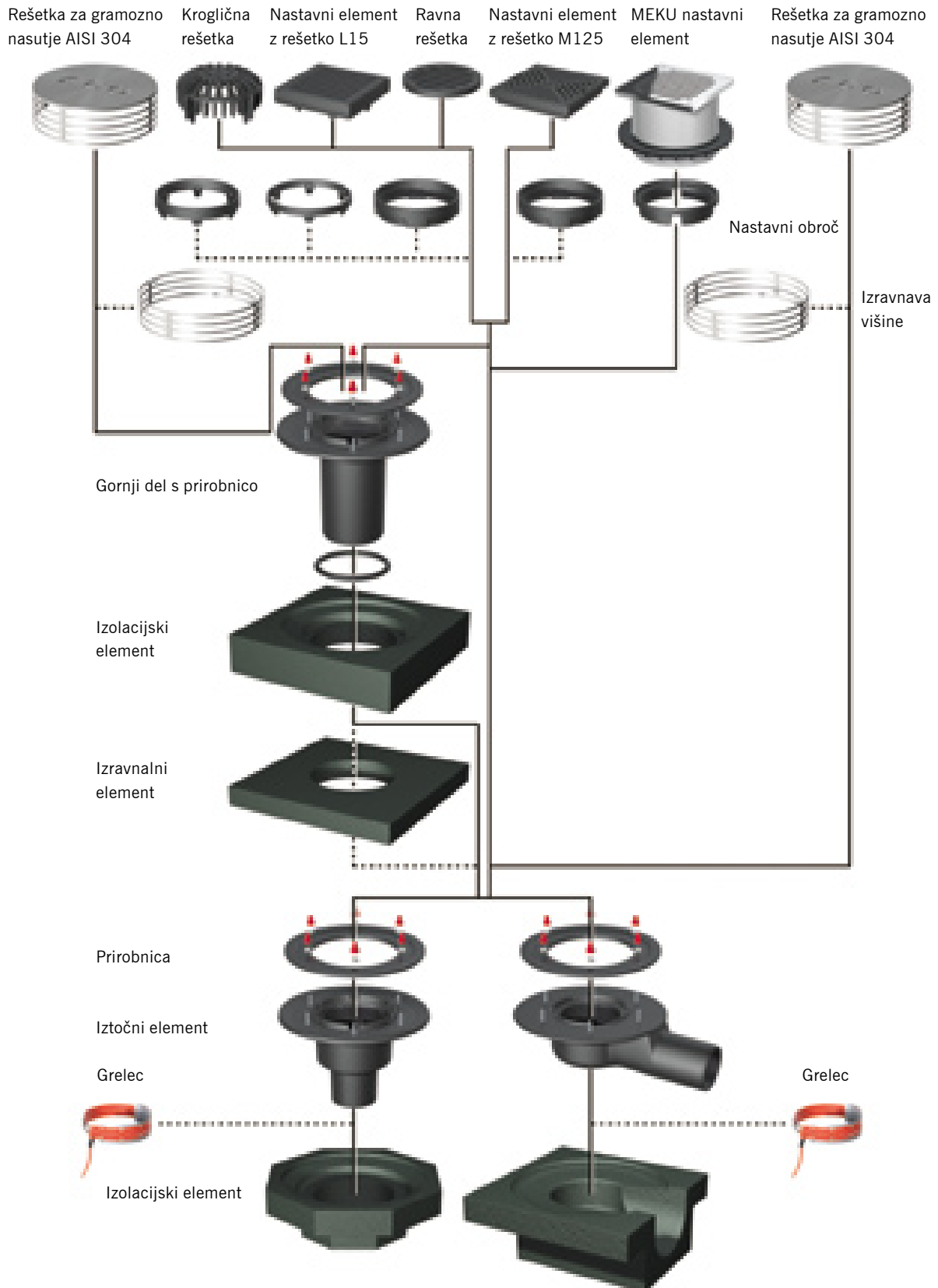
Požiralniki za ravne strehe ACO SPIN so

narejeni iz negorljivih materialov kot so lito železo ali nerjaveče jeklo.

Protipožarni vložek lahko vstavimo v požiralnik naknadano ali pa ga tudi po eventualnem aktiviranju zamenjamo.



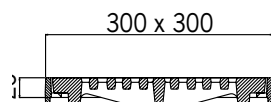
Sestavljanje in pregled sistema



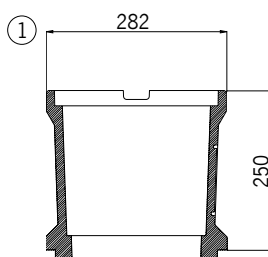
**Požiralniki za ravne strehe z dodatki za zelene strehe,  
pohodne strehe in parkirne hiše**

**Primer**

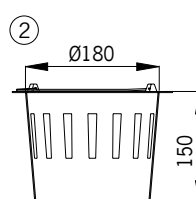
Okvir z rešetko iz litega železa  
Obremenitev L 15/M 125



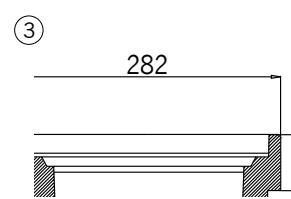
① Vmesni del iz polimernega betona  
H = 250 mm



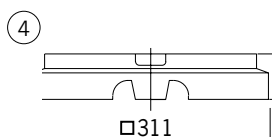
② Vedro iz PP



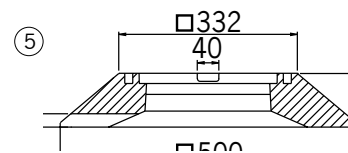
③ Vmesni del iz polimernega betona  
H = 60 mm



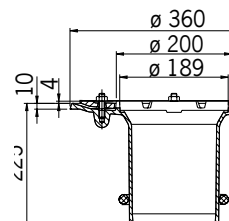
④ Prtehodni okvir iz polimernega betona  
za obremenitev L 15, H = 60 mm



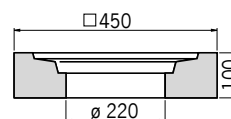
⑤ Prtehodni okvir iz polimernega betona  
za obremenitev M 125, H = 100



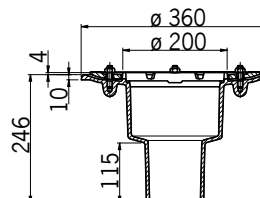
Terasni požiralnik zgornji del



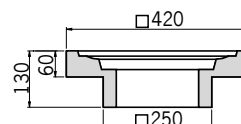
Izolacijski obroč



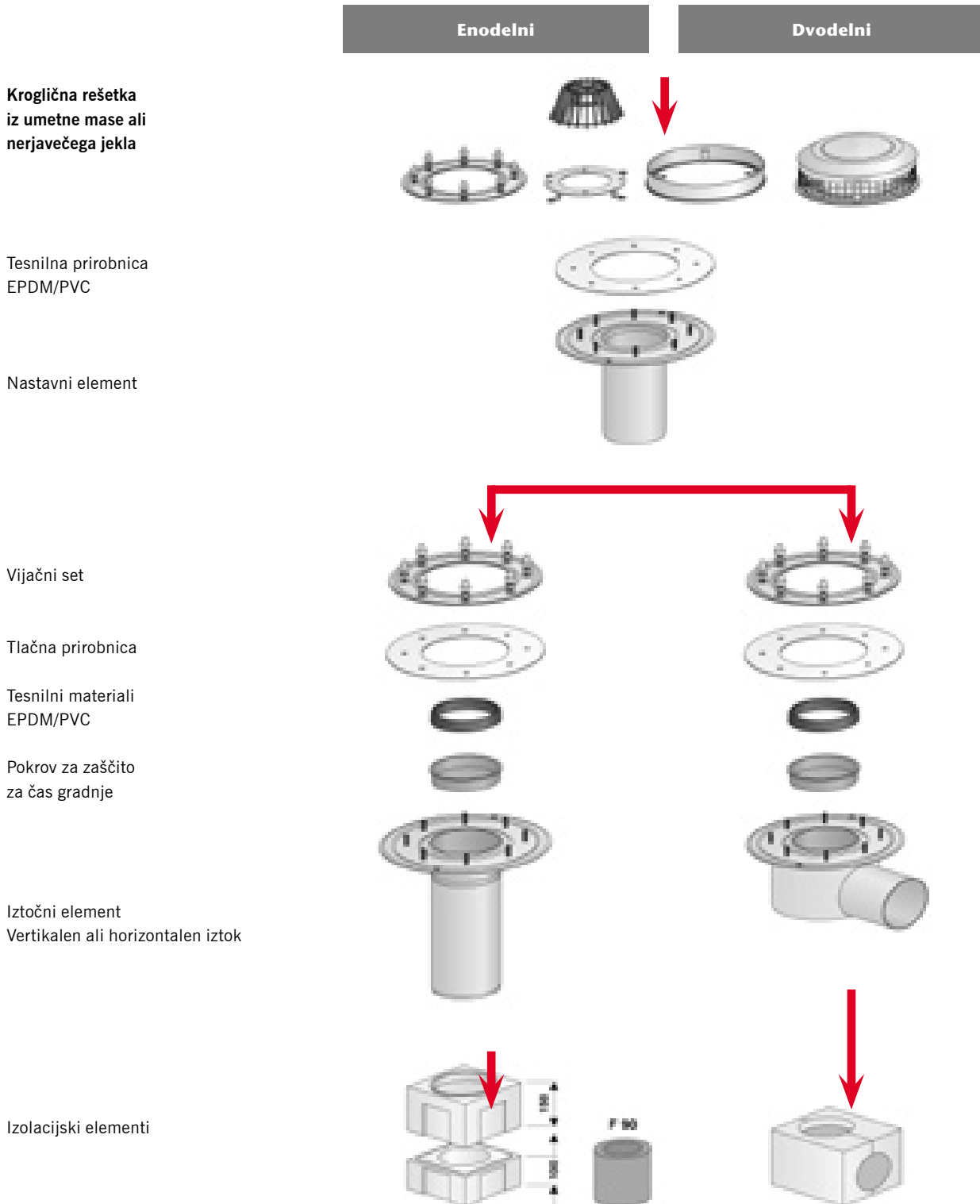
Terenski požiralnik spodnji del



Izolacijsko telo



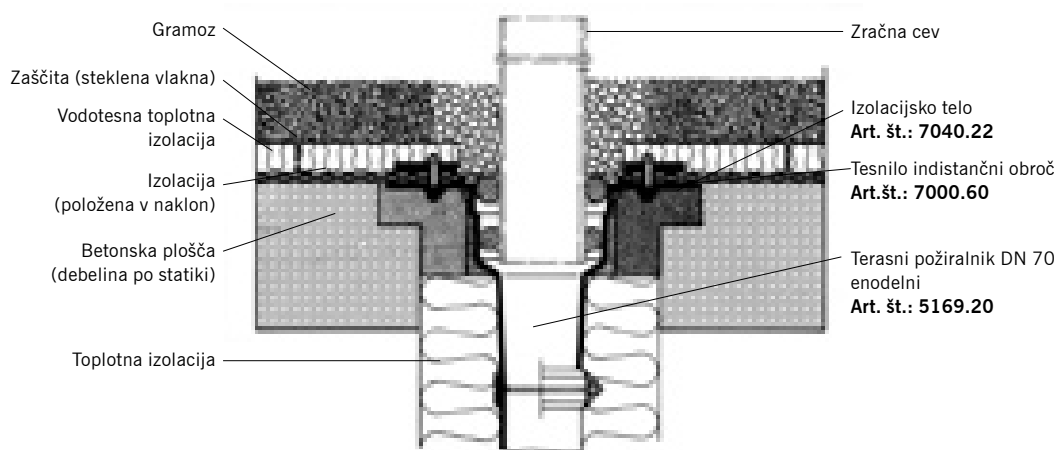
Sestavljanje in pregled sistema



## Priporočila za vgradnjo

### Zračenje

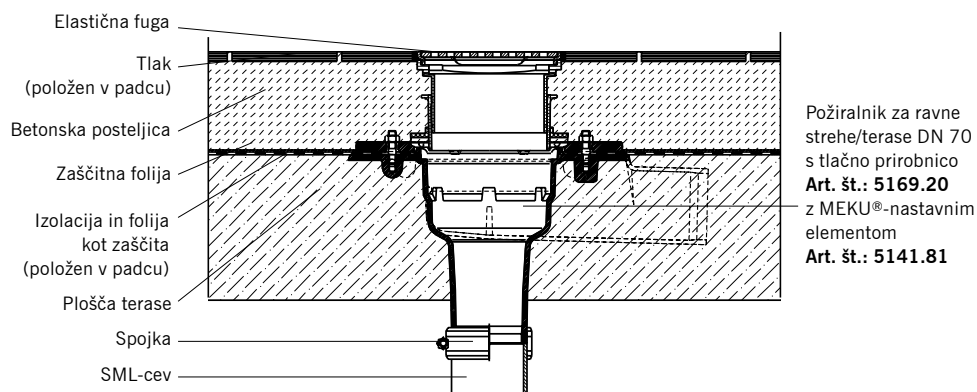
odvodnih cevi z umazano vodo  
z uporabo tesnila in distančnega obroča



- Terasni požiralnik DN 70 do DN 125 se lahko uporabljajo tudi kot varni preboj skozi ploščo za zračenje vodov z umazano vodo.
- Prezračevalno cev (SML-cev) je potrebno enakomerno obsipati.
- Ta preboj je potrebno vgraditi vedno nad končno višino.

### Ravna streha / Terasa

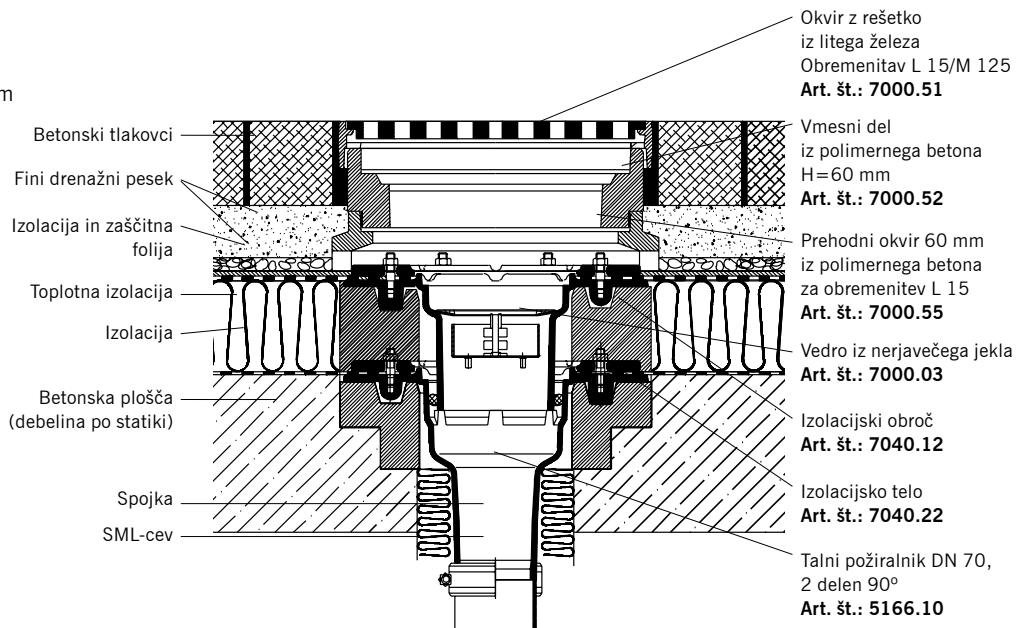
(nad neogrevanim prostorom)  
enodelni požiralnik



## Priporočilo za vgradnjo

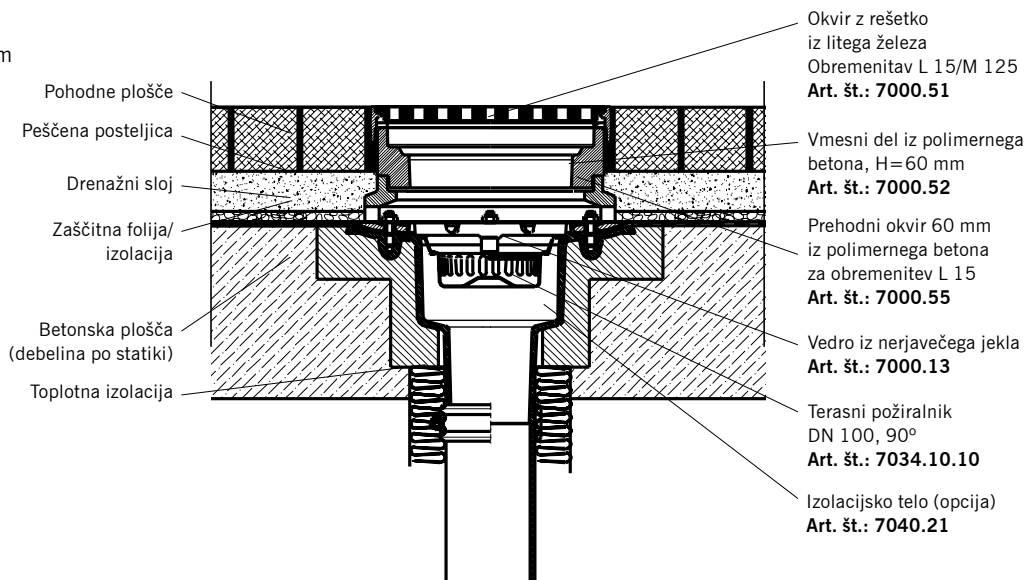
### Terasa

toplotno izolirana  
z 2 delnim požiralnikom



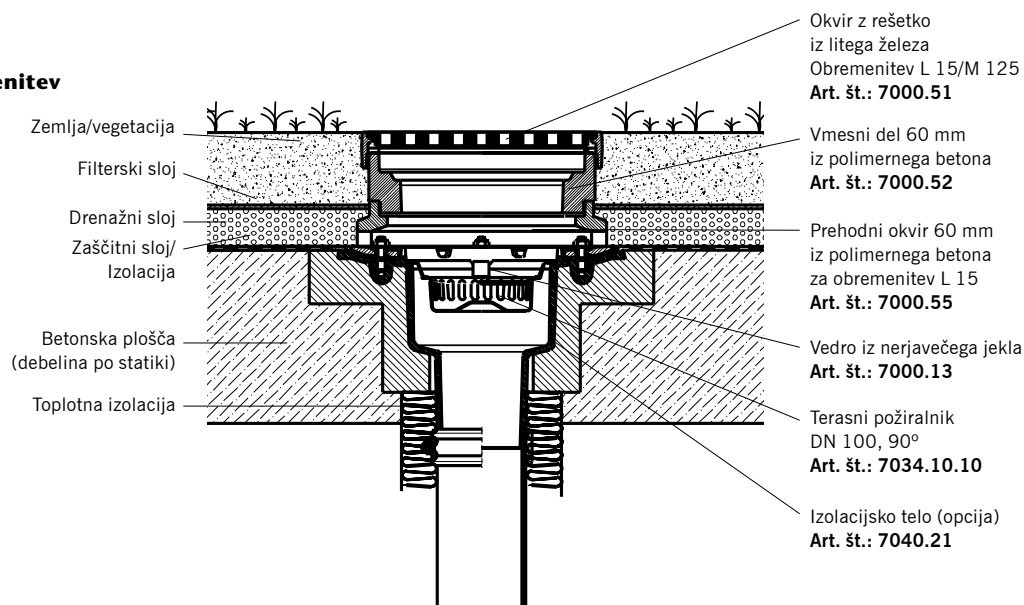
### Terasa

s terasnim požiralnikom  
DN 100

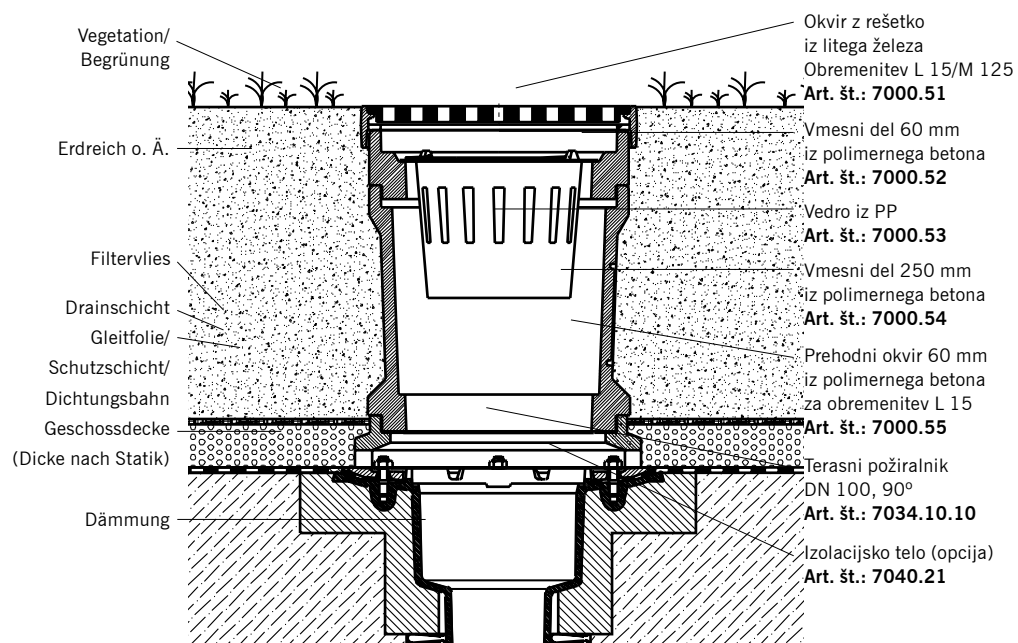


## Priporočilo za vgradnjo

### Ekstenzivna pozelenitev



### Intensivbegrünung

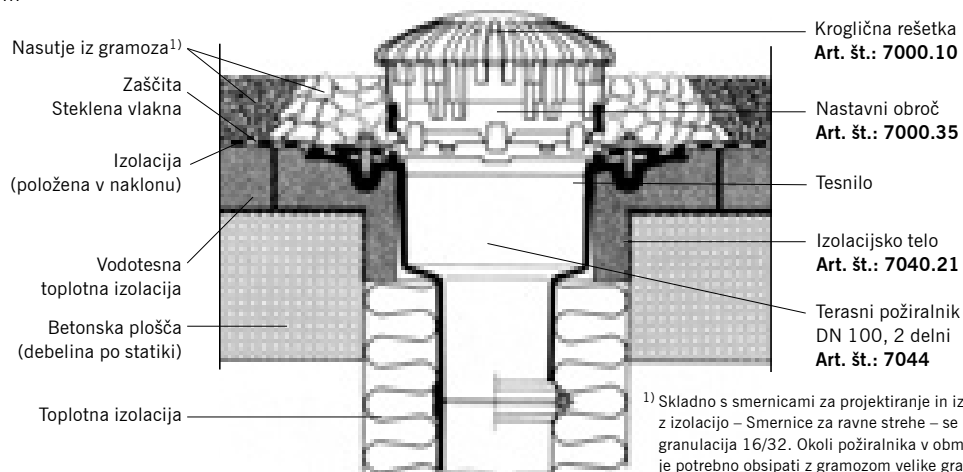


## Priporočilo za vgradnjo

### Obrnjena streha

s terasnim požiralnikom

DN 100

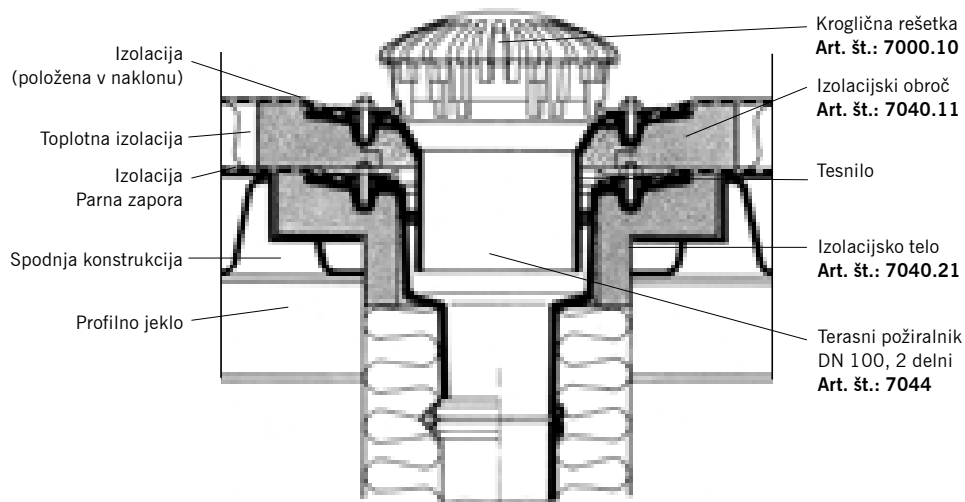


<sup>1)</sup> Skladno s smernicami za projektiranje in izvedbostreh z izolacijo – Smernice za ravne strehe – se priporoča granulacija 16/32. Okoli požiralnika v območju 0,3 m je potrebno obsipati z gramozom velike granulacije, zaradi preprečitve vpadanja delcev manjše granulacije v požiralnik in odvodne cevi.

### Trapezna profilna streha

2 delni terasni priključek

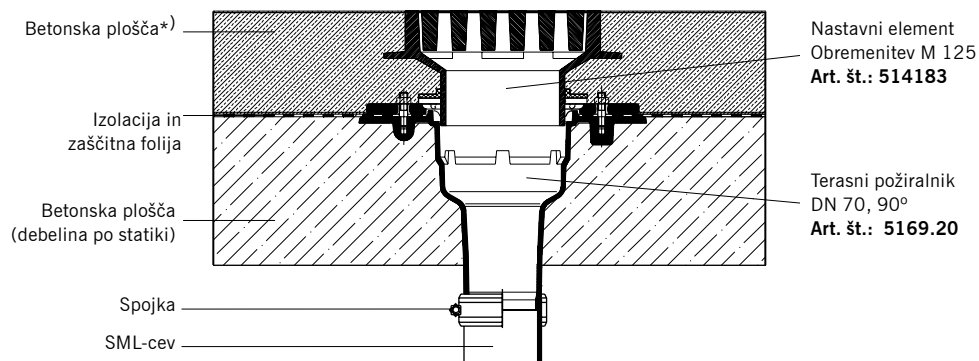
DN 100



## Priporočilo za vgradnjo

### Parkirne ploščadi

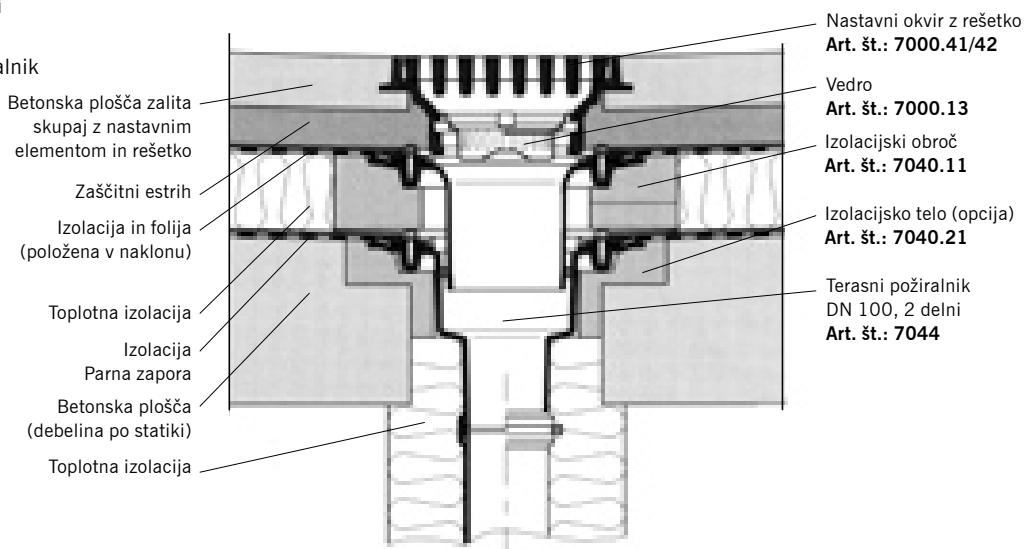
s strešnim požiralnikom DN 70



\*) Nastavni element št. 5141.83 je potrebno zaliti z betonom v kolikor ni vgrajen v estrih ali beton.

### Parkirne ploščadi

toplotno izolirana,  
2 delni terasni požiralnik  
DN 100

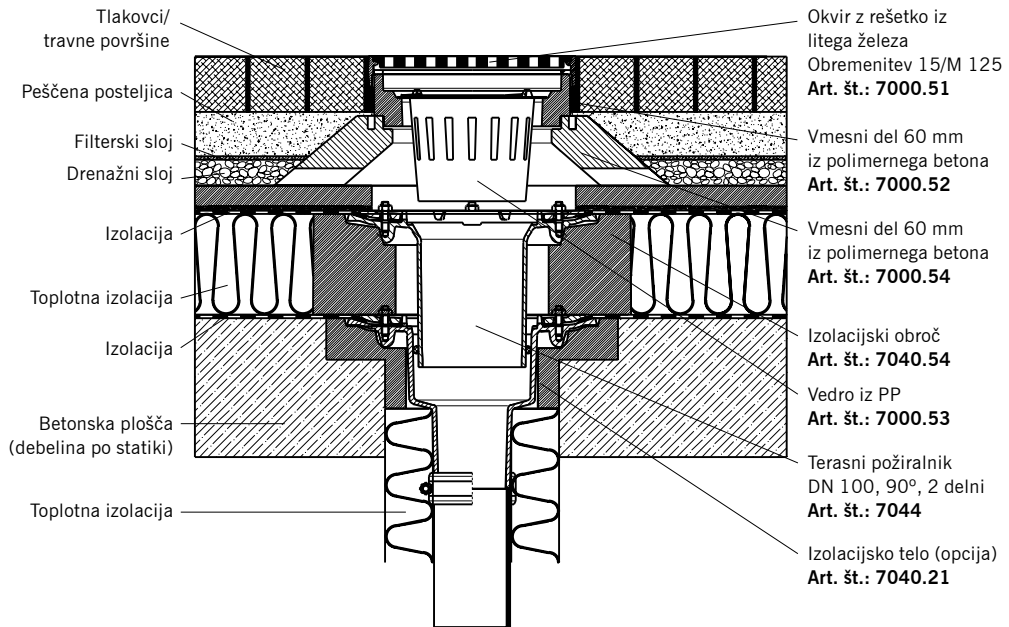




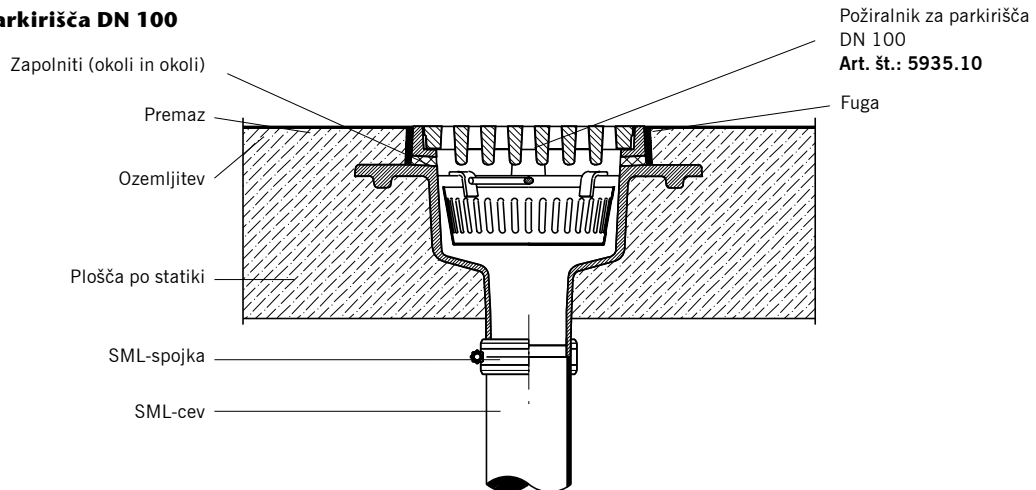
## Priporočilo za vgradnjo

### Parkirna hiša

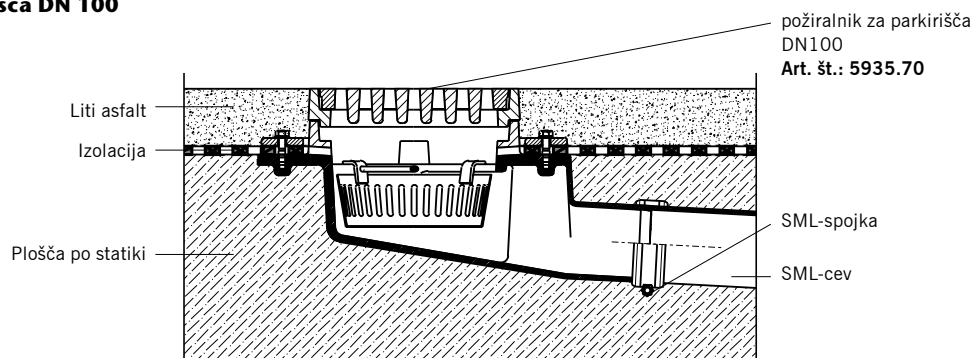
Toplotno izolirana,  
2 delni požiralnik DN 100  
za ravne strehe



### Požiralniki za parkirišča DN 100



### Požiralniki za parkirišča DN 100

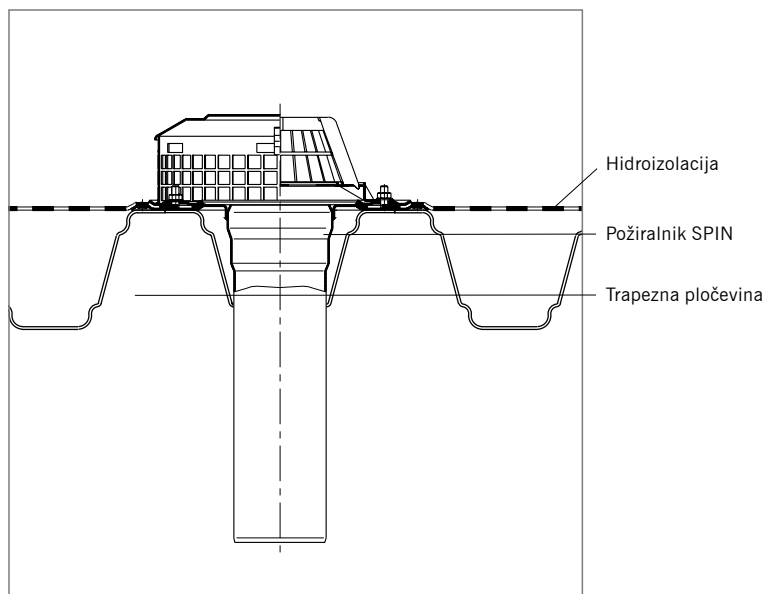


## Priporočila za vgradnjo

### Strehe iz trapezne pločevine

Požiralniki za ravne strehe SPIN s tlačno prirobnico, enodelen, po DIN EN 1255, vertikalni iztok, brez izolacije, DN 70, 100, 125, 150.

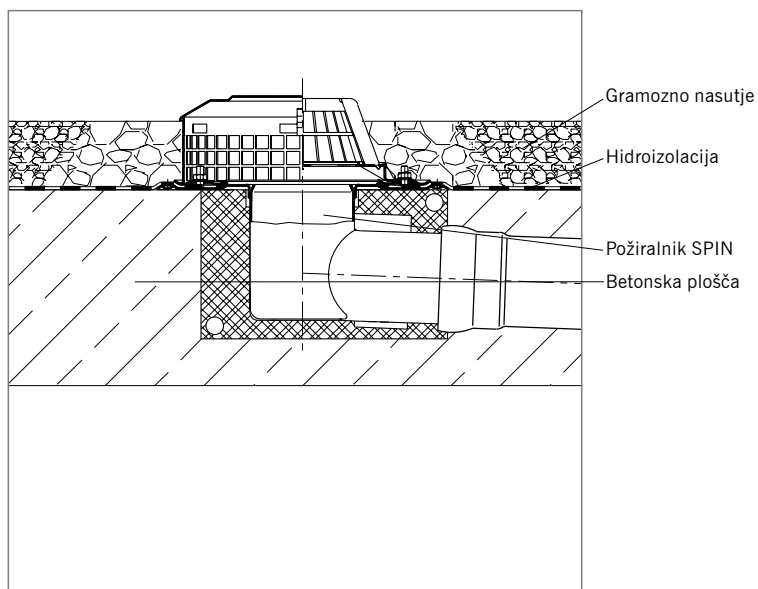
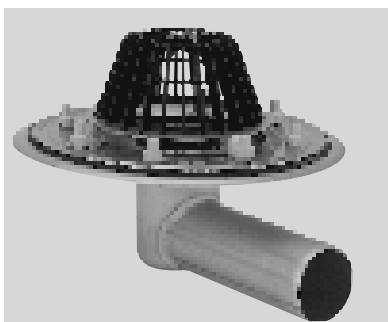
S krogljčno rešetko iz umetne mase ali nerjavečega jekla (možna vgradnja tudi v betonske strehe).



### Betonske strehe

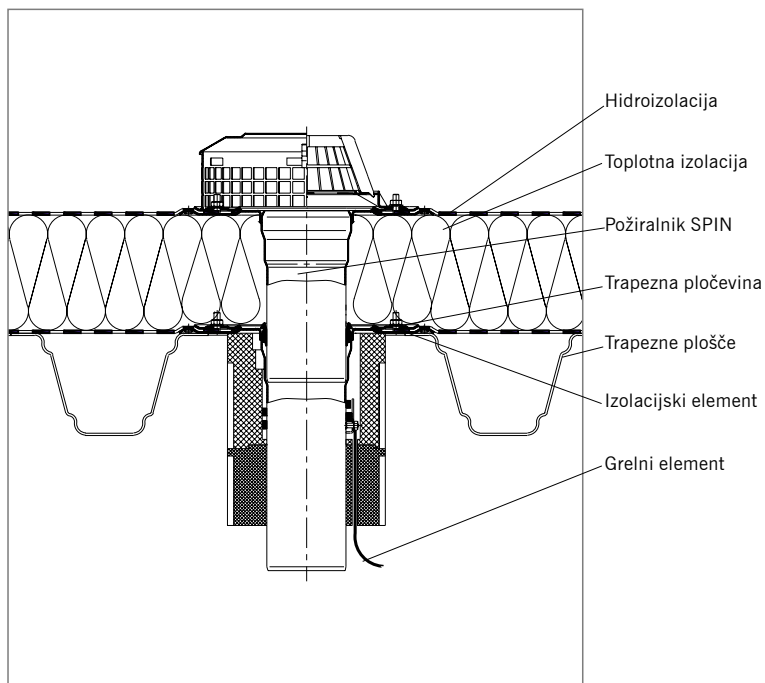
Požiralniki za ravne strehe SPIN s tlačno prirobnico, enodelen, po DIN EN 1255, horizontalni iztok, izolacijski element, DN 70, 100, 125, 150.

S krogljčno rešetko iz umetne mase ali nerjavečega jekla.



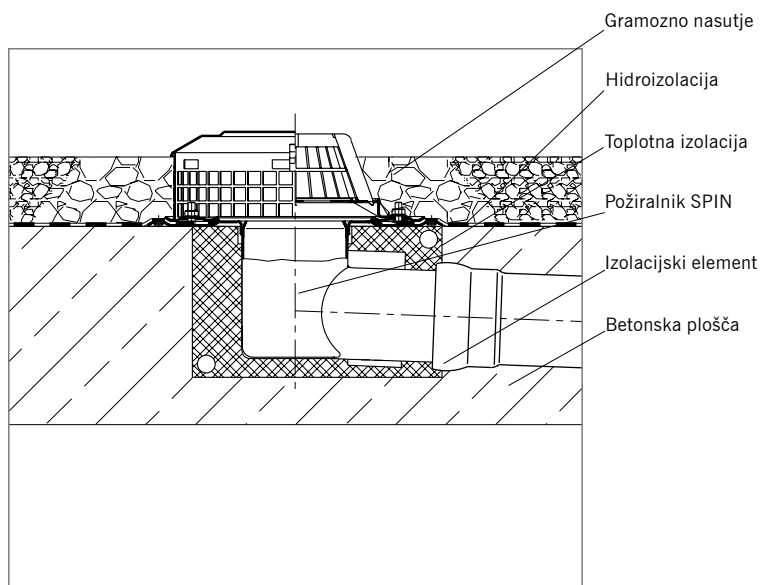
**Toplotno izolirane strehe iz trapezne pločevine**

Požiralniki za ravne strehe SPIN s tlačno prirobnico, dvodelen, po DIN EN 1255, vertikalni iztok, izolacijski element, grelni element, DN 70, 100, 125, 150. S kroglično rešetko iz umetne mase ali nerjavečega jekla (možna vgradnja tudi v betonske strehe).



**Toplotno izolirane betonske strehe**

Požiralniki za ravne strehe SPIN s tlačno prirobnico, dvodelen, po DIN EN 1255, horizontalni iztok, izolacijski element, DN 70, 100, 125, 150. S kroglično rešetko iz umetne mase ali nerjavečega jekla.



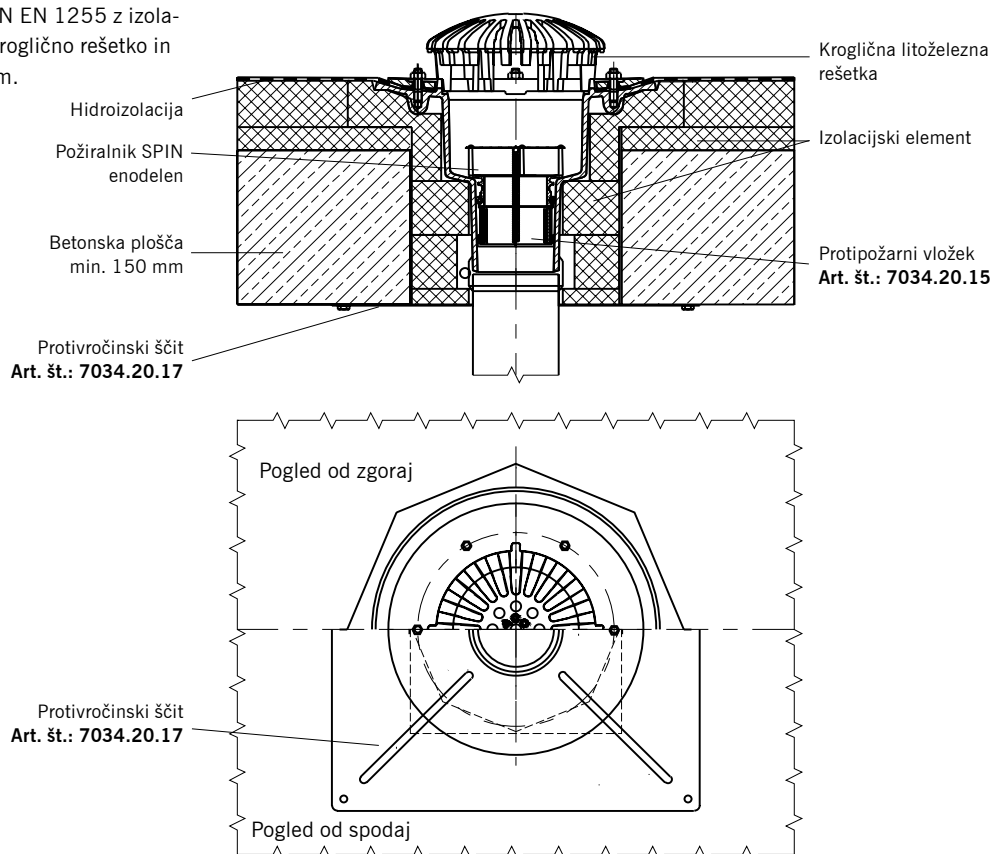
## Požiralniki za ravne strehe iz litega železa

### za gravitacijsko odvodnjavanje in protipožarnim vložkom

#### Priporočila za vgradnjo

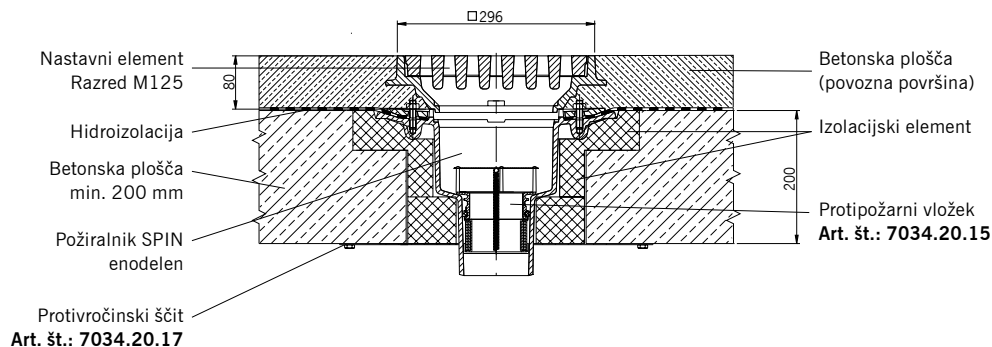
##### Kompaktna streha

Požiralniki za ravne strehe SPIN DN 100 iz litega železa, po DIN EN 1255 z izolacijskim elementom, kroglično rešetko in protipožarnim vložkom.



##### Parkirna hiša

Požiralniki za ravne strehe SPIN DN 100 iz litega železa, po DIN EN 1255 z izolacijskim elementom, nastavnim elementom in povozno litoželezno rešetko.

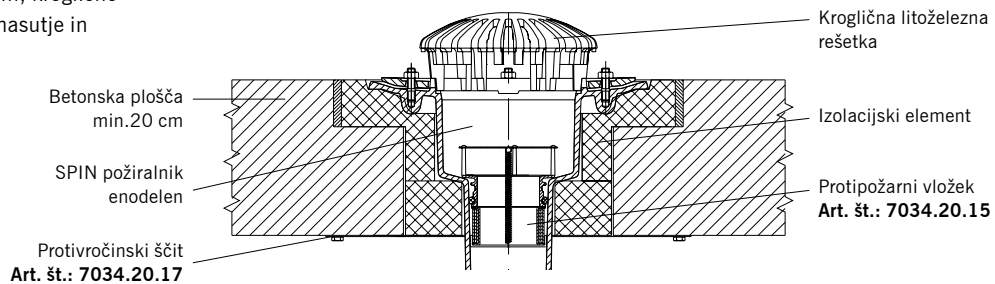


## Primeri gravitacijskega odvodnjavanja ravnih streh z uporabo protipožarne zaščite.

### Priporočila za vgradnjo

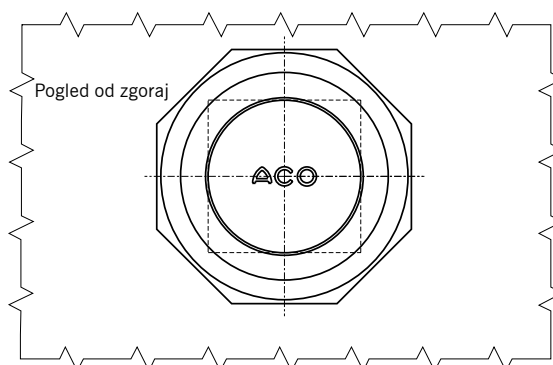
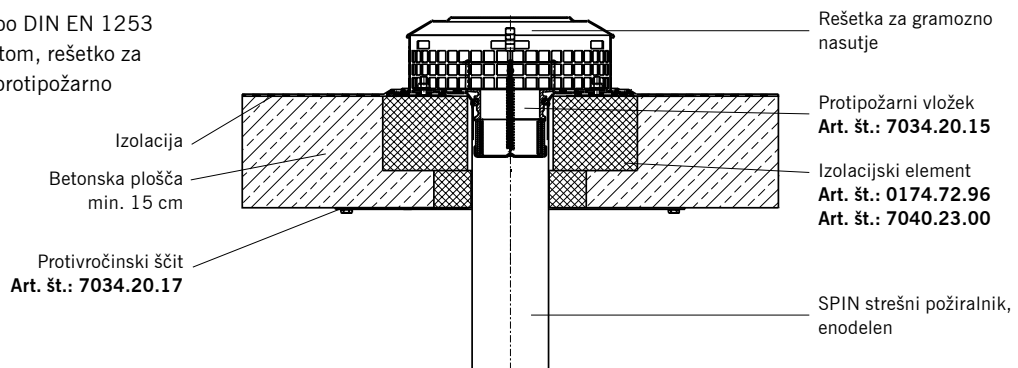
#### Betonska streha

Požiralnik za ravne strehe SPIN DN 100 iz litega železa, po DIN EN 1253 z izolacijskim elementom, kroglično rešetko za gramozno nasutje in protipožarno zaščito.



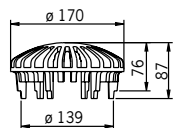
#### Betonska streha

Požiralnik za ravne strehe SPIN DN 100 iz nerjavečega jekla, po DIN EN 1253 z izolacijskim elementom, rešetko za gramozno nasutje in protipožarno zaščito.



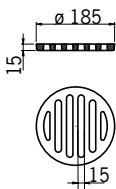
Požiralniki za ravne strehe **DN 70**

**NASTAVNI ELEMENTI**



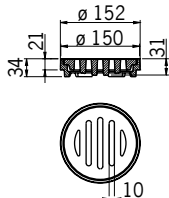
**Kroglična rešetka**  
iz litega železa  
**Obremenitev H 1,5**  
Teža ca. 2,0 kg

Art. št.: 7000.09



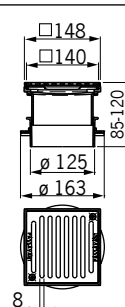
**Ravna rešetka**  
iz litega železa  
**Obremenitev L 15**  
Teža ca. 0,7 kg

Art. št.: 7000.19



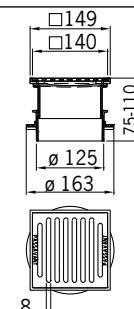
**Nastavni okvir z rešetko**  
iz litega železa  
**Obremenitev M 125**  
Teža ca. 2,3 kg

Art. št.: 7000.08<sup>1)</sup>



**Nastavni element MEKU®**  
teleskopsko višinsko nastavljiv s CrNi robom in rešetko iz CrNi vijakačeno  
**Obremenitev K 3**  
Teža ca. 0,9 kg

Art. št.: 5141.81



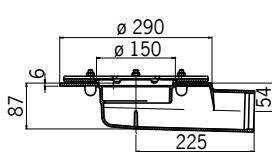
**Nastavni element PE**  
teleskopsko višinsko nastavljiv z rešetko iz CrNi vijakačeno  
**Obremenitev K 3**  
Teža ca. 0,7 kg

Art. št.: 5141.87

**IZTOČNO TELO**

**Enodelni**

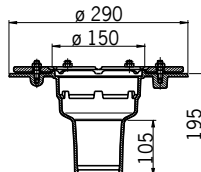
**DN 70, 1,5°**



**iz litega železa**  
s tlačno prirobnico s ponikovalnimi režami  
**1,5° naklon iztoka**  
Teža ca. 7,7 kg

Art. št.: 5169.40 ozemljen

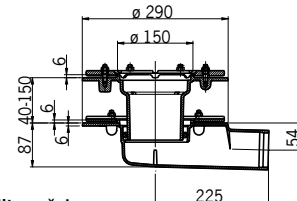
**DN 70, 90°**



**iz litega železa**  
s tlačno prirobnico s ponikovalnimi režami  
**90° naklon iztoka**  
Teža ca. 7,4 kg

Art. št.: 5169.20 ozemljen

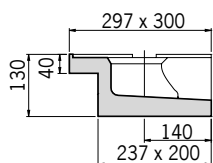
**DN 70, 1,5°**



**iz litega železa**  
s tlačno prirobnico s ponikovalnimi režami  
**1,5° naklon iztoka**  
Teža ca. 15,8 kg

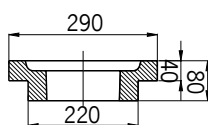
Art. št.: 5167.10 ozemljen

**DODATNI PŘIBOR**



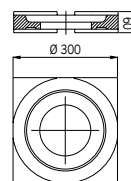
**Izolacijski element**  
za strešni požiralnik s horizontalnim  
**1,5° naklonom iztoka**  
iz penjenega stekla  
Gewicht etwa 0,73 kg

Art. št.: 7040.34



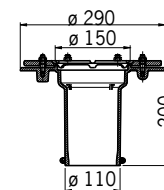
**Izolacijski element**  
za strešni požiralnik z vertikalnim  
**90° naklonom iztoka**  
iz penjenega stekla  
Gewicht etwa 0,75 kg

Art. št.: 7040.22



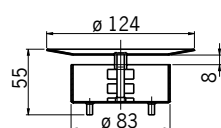
**Izolacijski obroč**  
za zgornji del terasnega požiralnika  
Gewicht etwa 0,7 kg

Art. št.: 7040.12



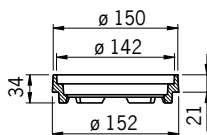
**Zgornji del**  
iz litega železa za strešni požiralnik s tlačno prirobnico s ponikovalnimi režami s tesnilom  
Gewicht etwa 8,0 kg

Art. št.: 5169.55.30



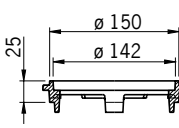
**Vedro**  
iz nerjavečega jekla, št. materiala 1.4301 za strešni požiralnik DN 70  
Teža ca. 0,2 kg

Art. št.: 7000.03



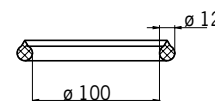
**Nastavni obroč**  
iz litega železa za nastavni okvir z rešetko  
**Razred M 125**  
Teža ca. 0,8 kg

Art. št.: 7000.05



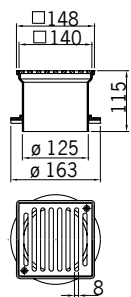
**Nastavni obroč**  
iz litega železa za rešetko  
**Razreda H 1,5 in L 15**  
Teža ca. 0,7 kg

Art. št.: 7000.06



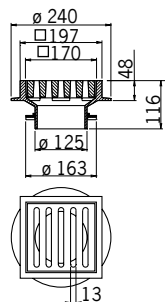
**Tesnilo**  
za tesnenje med iztočnim telesom in zgornjim delom.  
**tesnilo spada k dobavi**

Art. št.: 5169.51.26



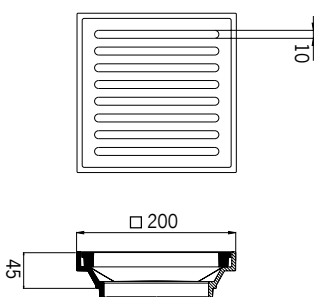
**Nastavni element CrNi**  
z vijakačeno CrNi rešetko  
**Obremenitev K 3**  
Teža ca. 1,4 kg

Art. št.: 5141.89



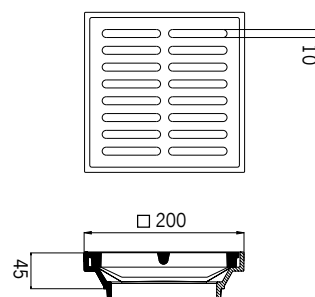
**Nastavni element**  
z rešetko iz litega železa s premazom  
**Obremenitev M 125**  
Teža ca. 11,5 kg

Art. št.: 5141.83<sup>2)</sup>



**Nastavni element**  
iz litega železa z bituminizirano rešetko iz litega železa  
**Razred M 125**  
Teža ca. 11,5 kg

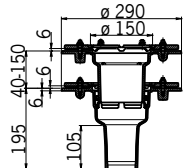
Art. št.: 7000.43<sup>2)</sup>



**Nastavni element**  
iz litega železa z bituminizirano rešetko iz litega železa  
**Razred M 125**  
Teža ca. 11,5 kg

Art. št.: 7000.44<sup>2)</sup>

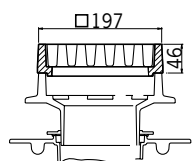
## Dvodelni



**iz litega železa**  
s tlačno prirobnico s ponikovalnimi režami  
**90° naklon iztoka**  
Teža ca. 15,5 kg

Art. št.: 5166.10 ozemljen

- 1) Pri uporabi izolacijskega elementa je potrebno uporabiti nastavni element **Art. št.: 5141.83**.
- 2) Nastavni element **Art.št.: 5141.83** je potrebno zaliti skupaj z betonsko ploščo.



**Nastavni element**  
iz litega železa s premazom  
Teža ca. 3,6 kg  
za nastavni element

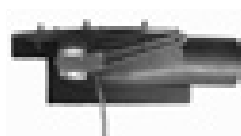
Art. št.: 5141.83  
Art. št.: 5095.80



**Grelec za požiralnike<sup>3)</sup>**  
**za ravne strehe za DN 70 – DN 150**  
Priključna napetost: 220–240 V AC  
Nazivna moč: 25 W  
Vklopna moč: 125 W  
Zaščitni razred: 1  
Stopnja zaščite: IP X7  
Priključni kabel: SIHF 3x1 mm<sup>2</sup>, 1,5 m  
Preizkušeno po: VDE 0700 Teil 1 und 233  
Art. št.: 7000.85

### \*Opozorilo!

Grelni obroč montiramo okoli iztočnega dela na požiralniku. Namenjen je požiralnikom z vertikalnim in horizontalnim iztokom od DN 70 do DN 150, ter tudi pri uporabi izolacijskih elementov.

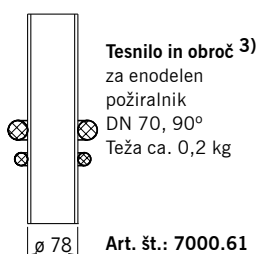


1,5° naklon iztoka



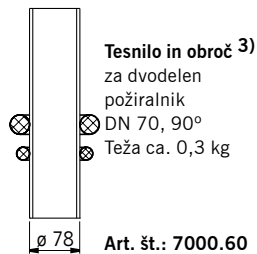
90° naklon iztoka

- 3) Tesnilo in obroč je za zračenje pri umazani vodi (glej primer vgradnje stran 12, zgoraj)



**Tesnilo in obroč<sup>3)</sup>**  
za enodelen požiralnik  
DN 70, 90°  
Teža ca. 0,2 kg

Art. št.: 7000.61

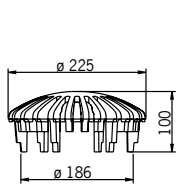


**Tesnilo in obroč<sup>3)</sup>**  
za dvodelen požiralnik  
DN 70, 90°  
Teža ca. 0,3 kg

Art. št.: 7000.60

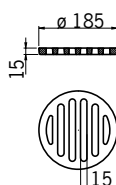
## Požiralniki za ravne strehe DN 100 do DN 150

**NASTAVNI ELEMENTI**



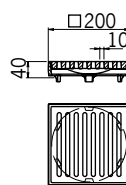
**Kroglična rešetka**  
iz litega železa  
**Obremenitev H 1,5**  
Teža ca. 4,5 kg

Art. št. 7000.10



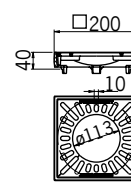
**Ravna rešetka**  
iz litega železa  
**Obremenitev L 1,5**  
Teža ca. 1,7 kg

Art. št. 7000.20



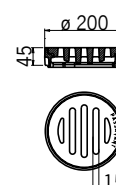
**Nastavni okvir z rešetko**  
iz litega železa  
**Obremenitev M 125**  
Teža ca. 3,9 kg

Art. št. 7000.40



**Nastavni okvir z 2 delno luknj. rešetko**  
iz litega železa  
**Obremenitev M 125**  
Teža ca. 2,6 kg

Art. št. 7000.39

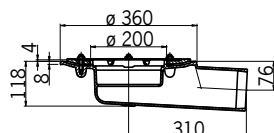


**Nastavni okvir z rešetko**  
iz litega železa  
**Obremenitev M 125**  
Teža ca. 5,1 kg

Art. št. 7000.28<sup>1)</sup>

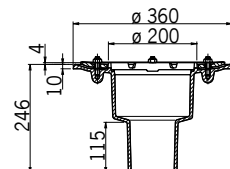
**IZTOČNO TELO enodelen**

**DN 100**



**iz litega železa**  
s tlačno prirobnico  
s ponikovalnimi režami  
**1,5° naklon iztoka**  
Teža ca. 15,2 kg

Art. št. 7054.11.10 ozemljen



**iz litega železa**  
s tlačno prirobnico  
s ponikovalnimi režami  
**90° naklon iztoka**  
Teža ca. 13,1 kg

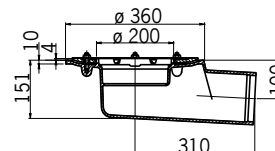
Art. št. 7034.10.10 ozemljen

**\*Pozor!**

Pri uporabi protipožarnega vložka  
(stran 25, art.št. 7034.20.15) in spodaj  
navedenih izolacijskih elementov se mora  
uporabiti protivročinski ščit.

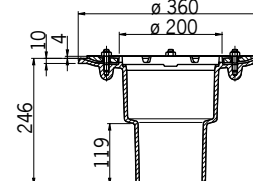
Art. št. 7034.20.17

**DN 125**



**iz litega železa**  
s tlačno prirobnico  
s ponikovalnimi režami  
**1,5° naklon iztoka**  
Teža ca. 15,7 kg

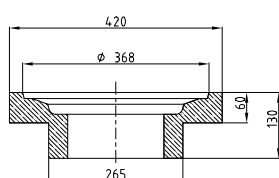
Art. št. 7055.11.10 ozemljen



**iz litega železa**  
s tlačno prirobnico  
s ponikovalnimi režami  
**90° naklon iztoka**  
Teža ca. 13,6 kg

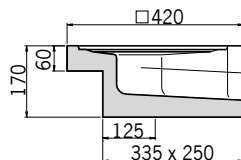
Art. št. 7035.10.10 ozemljen

**DODATNI PRIBOR**



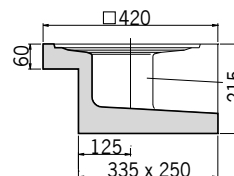
**Izolacijsko telo**  
za strešni požiralnik  
DN 100 do DN 150  
z vertikalnim  
**90° naklonom iztoka**  
iz penjenega stekla  
Teža ca. 1,3 kg

Art. št. 7040.21



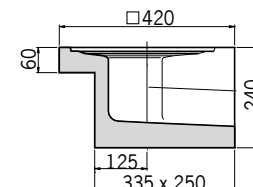
**Izolacijsko telo**  
za strešni požiralnik  
DN 100 s horizontalnim  
**1,5° naklonom iztoka**  
iz penjenega stekla  
Teža ca. 1,9 kg

Art. št. 7040.31



**Izolacijsko telo**  
za strešni požiralnik  
DN 125 s horizontalnim  
**1,5° naklonom iztoka**  
iz penjenega stekla  
Teža ca. 2,0 kg

Art. št. 7040.32

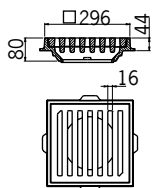


**Izolacijsko telo**  
za strešni požiralnik  
DN 150 s horizontalnim  
**1,5° naklonom iztoka**  
iz penjenega stekla  
Teža ca. 2,1 kg

Art. št. 7040.33

1) Pri uporabi izolacijskega telesa je potrebno uporabiti nastavni element Art.št. 7000.41/42



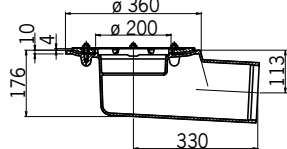


**Nastavni okvir z rešetko**  
iz litega železa  
**Obremenitev M 125**  
Teža ca. 21,2 kg

Art. št. 7000.41

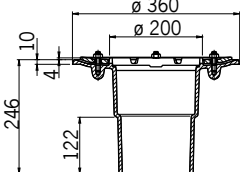
**Nastavni okvir z rešetko vijaka**  
iz litega železa  
**Obremenitev M 125**  
Teža ca. 21,2 kg

Art. št. 7000.42



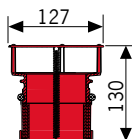
**iz litega železa**  
s tlačno prirobnico  
s ponikovalnimi režami  
**1,5° naklon iztoka**  
Teža ca. 18 kg

Artikel-Nr. 7056.11.10 ozemljen



**iz litega železa**  
s tlačno prirobnico  
s ponikovalnimi režami  
**90° naklon iztoka**  
Teža ca. 14,4 kg

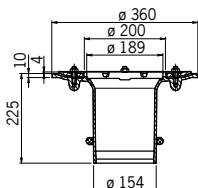
Artikel-Nr. 7036.10.10 ozemljen



**Protipožatni vložek**  
Za požiralnike SPIN DN 100,  
vertikalen iztok 90.  
**Pozor:** pretok požiralnika se pri uporabi  
protipožarnega vložka zmanjša!  
Teža ca. 0,3 kg

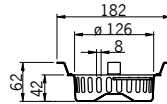
Art. št. 7034.30.15

## DODATNA OPREMA



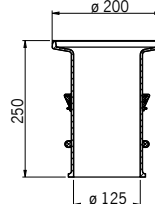
**Zgornji del**  
iz litega železa, ozemljen  
za terasne požiralnike  
DN 100 do DN 150  
s tlačno prirobnico  
s ponikovalnimi režami  
s tesnilom  
Teža ca. 12,6 kg

Art. št. 7044.10.25



**Vedro**  
iz nerjavečega jekla  
za terasne požiralnike  
DN 100 do DN 150  
Teža ca. 0,2 kg

Art. št. 7000.13

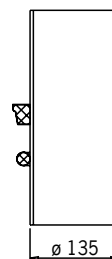


**Cev**  
iz litega železa  
za vodotesne strehe,  
uporabna za vse  
2 delne terasne  
požiralnike  
DN 100 do DN 150  
Teža ca. 4,0 kg

Art. št. 7049.70

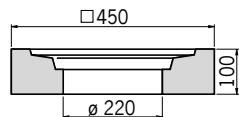
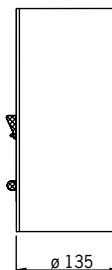
**Tesnilo in distančni obroč**  
za enodelne terasne požiralnike  
DN 100/DN 125  
z vertikalnim iztokom  
za zračno cev  
(SML cev DN 125 iz litega železa  
za vode z umazano vodo skozi streho,  
dolžina skladno z EN 12056 in  
DIN 1986-100)  
Teža ca. 0,7 kg

Art. št. 7000.63



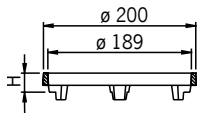
**Tesnilo in distančni obroč**  
za dvodelne terasne požiralnike  
DN 100/DN 125  
z vertikalnim iztokom  
za zračno cev  
(SML cev DN 125 iz litega železa  
za vode z umazano vodo skozi streho,  
dolžina skladno z EN 12056 in  
DIN 1986-100)  
Teža ca. 0,3 kg

Art. št. 7000.64



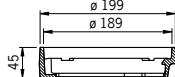
**Isolacijski obroč**  
za terasne požiralnike  
zgornji del DN 100 do  
DN 150  
iz penjenega stekla  
Teža ca. 1,9 kg

Art. št. 7040.11



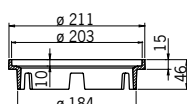
**Nastavni obroč**  
iz litega železa  
za rešetke  
**Obremenitev**  
**H 1,5 in L 15**  
Teža ca. 1,0 kg

Art. št.:  
7000.25, H = 25 mm  
7000.35, H = 35 mm



**Nastavni obroč**  
iz litega železa  
za rešetke  
**Obremenitev**  
**H 1,5, L 15 in M 125**  
Teža ca. 2,0 kg

Art. št. 7000.45  
H = 45 mm



**Nastavni obroč**  
iz litega železa  
s premazom za požiralnike  
DN 100 bis 150  
**Obremenitev**  
**K 3 in L 15**  
Teža ca. 1,1 kg

Art. št. 7000.31



**Grelec za požiralnike za ravne strehe\*)**  
za DN 70 – DN 150

Priključna napetost: 220–240 V AC  
Nazivna moč: 25 W  
Zaščitni razred: 1  
Priključni kabel: SIHF 3 x 1 mm...,  
1,5 m  
Stopnja zaščite: IP X7  
Preizkušen po:  
VOE 0700 del 1 in 233

Art. št. 7000.85

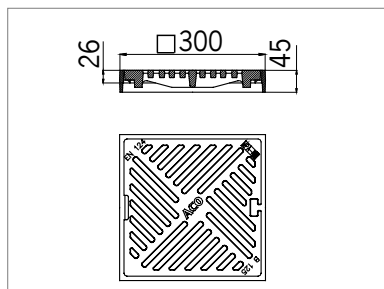
\*Opozorilo: glej navodila za vgradnjo

## Dodatni pribor

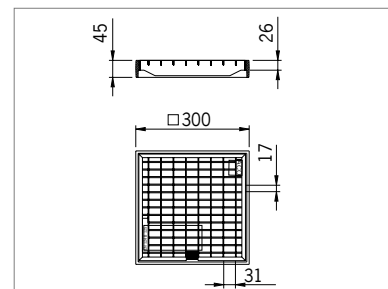


### Okvir z rešetko iz litega železa Obremenitev L 15 in M 125

Okvir z rešetko se uporabi kot zgornji zaključni del požiralnika. Nastavi se lahko na vmesni del ali na prehodni okvir in je primeren za vse površine, tudi za parkirne ploščadi.



**ACO Passavant**  
**Okvir z rešetko**  
iz litega železa, s premazom  
Obremenitev L 15/M 125  
300 mm x 300 mm  
Teža 9,1 kg  
**Art. št. 7000.51**

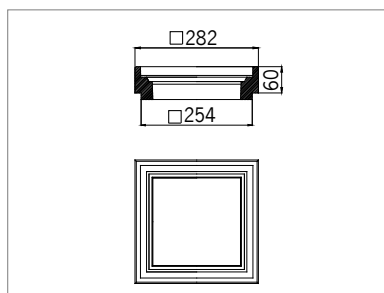


**ACO Passavant**  
**Okvir z rešetko**  
Okvir iz litega železa, rešetka vroče cinkana  
Obremenitev L 15/M 125  
300 mm x 300 mm  
Teža 8,5 kg  
**Art. št. 7000.50.00**

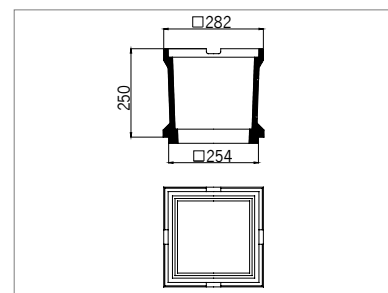


### Vmesni deli iz polimernega betona

Z vmesnimi elementi iz polimernega betona, H = 60 mm in H = 250 mm, lahko premostimo različna nadvišanja glede na potrebo. Vmesni elementi se lahko med sabo kombinirajo.



**ACO Passavant**  
**Vmesni element**  
iz polimernega betona  
H = 60 mm  
Teža 5,0 kg  
**Art. št. 7000.52**

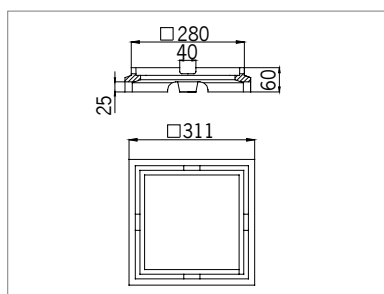


**ACO Passavant**  
**Vmesni element**  
iz polimernega betona  
H = 250 mm  
Teža 9,1 kg  
**Art. št. 7000.54**

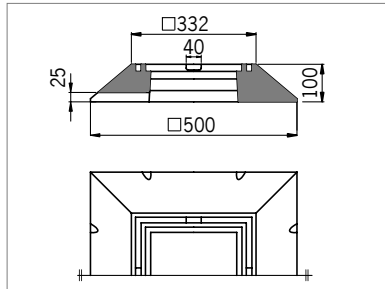


### Prehodni okvir iz polimernega betona za obremenitev L 15

Prehodni okvir se uporablja kot adapter med terasnim požiralnikom DN 70 do DN 150 in vmesnimi deli. Izvedba obremenitve A 15 služi kot specialno za uporabo na zelenih strehah in pohodnih površinah.



**ACO Passavant**  
**Prehodni okvir**  
**s ponikalnimi režami**  
iz polimernega betona  
za obremenitev L 15  
H = 60 mm  
Teža 3,2 kg  
**Art. št. 7000.55**

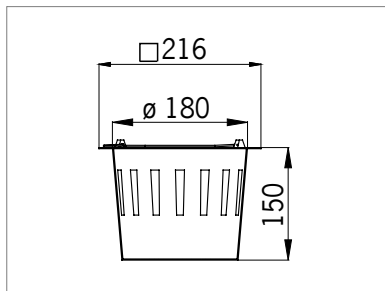


**Prehodni okvir iz polimernega betona za obremenitev M 125**

Prehodni okvir se uporablja kot adapter med terasnim požiralnikom DN 70 do DN 150 in vmesnimi deli. Izvedba obremenitve M 125 služi specialno za uporabo na parkirnih ploščadih, parkirnih površinah in zelenih parkirnih površinah (npr. travne plošče).

**ACO Passavant Prehodni okvir s ponikovalnimi režami**

iz polimernega betona za obremenitev M 125  
H = 100 mm  
Teža 26,0 kg  
**Art. št. 7000.56**



**Vedro za umazanijo iz nerjavečega jekla ali plastike**

Za lovljenje grobih nečistoč se vstavi vedro za umazanijo.

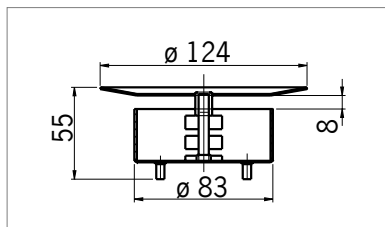
Za gradnjo zelenih streh\*) preko 180 mm se vstavi vedro iz plastike, Art. št. 7000.53.

**ACO Passavant Vedro**

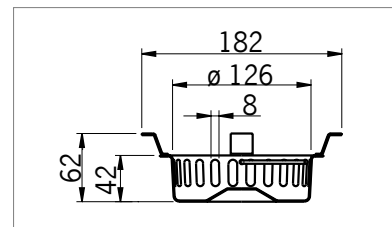
iz PP  
H = 150 mm  
Teža 0,2 kg  
**Art. št. 7000.53**  
za vgradnjo nad 180 mm

Oba vedra iz nerjavečega jekla, Art št. 7000.03 in 7000.13, lahko uporabite za izgradnjo zelene strehe\*) do 180 mm.

\*) merjeno od zgornjega roba izolacijske folije do zgornjega roba zelene strehe



**ACO Passavant Vedro**  
iz nerjavečega jekla  
Mat. št. 1.4301  
Teža 0,2 kg  
**Art. št. 7000.03**  
za višino do 180 mm



**ACO Passavant Vedro**  
iz nerjavečega jekla  
Mat. št. 1.4301  
Teža 0,7 kg  
**Art. št. 7000.13**  
za višino do 180 mm

## Kompletni požiralniki za ravne strehe

### Požiralnik za ravne strehe SPIN DN...

dvodelen, vertikalni iztok 90° iz nerjavečega jekla, AISI 304 za gravitacijsko odvodnjavanje.

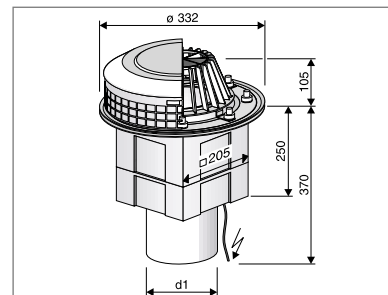
Z dvema tlačnima prirobnicama po DIN EN 1253, vključno z vtočno rešetko iz nerjavečega jekla ali umetnih mas za strehe z gramoznim nasutjem.

### \*Pozor!

Za strešni požiralnik SPIN DN 100, vertikalni iztok 90°, je dobavljiv protipožaren vložek!

**Art. št. 7034.20.15, Art. št. 0174.77.96, Art. št. 0174.77.91, Art. št. 2034.20.17**

Uporaba protipožarnega vložka je možna samo pri neizoliranih ali z negorljivim materialom izoliranih požiralnikih, ki imajo vgrajen protivročinski ščit. Pozor: pretok požiralnika se pri uporabi protipožarnega vložka zmanjša!



DN	Vtočna rešetka za gramoz iz nerjavečega jekla				Vtočna rešetka za gramoz iz umetne mase			
	Izvedba	Art. št.	d1(mm)	Teža (kg)	Izvedba	Art. št.	d1(mm)	Teža (kg)
DN 70	neizoliran	0174.47.37	73	4,5	neizoliran	0174.47.33	73	3,7
	izoliran	0174.47.47	73	4,7	izoliran	0174.47.41	73	3,9
	izoliran, ogrevan	0174.47.60	73	4,9	izoliran, ogrevan	0174.47.54	73	4,1
DN 100	neizoliran	0174.47.38	103	4,9	neizoliran	0174.47.34	103	4,1
	izoliran	0174.47.48	103	5,0	izoliran	0174.47.42	103	4,2
	izoliran, ogrevan	0174.47.61	103	5,2	izoliran, ogrevan	0174.47.55	103	4,4
DN 125	neizoliran	0174.47.39	133	5,9	neizoliran	0174.47.35	133	5,1
	izoliran	0174.47.49	133	6,0	izoliran	0174.47.43	133	5,2
	izoliran, ogrevan	0174.47.62	133	6,2	izoliran, ogrevan	0174.47.56	133	5,4
DN 150 <sup>1)</sup>	neizoliran	0174.47.40	133	5,9	neizoliran	0174.47.36	133	5,1
	izoliran	0174.47.50	133	6,0	izoliran	na povpraševanje	133	5,2
	izoliran, ogrevan	0174.47.63	133	6,2	izoliran, ogrevan	na povpraševanje	133	5,4

<sup>1)</sup> Iztok DN 150 je sestavljen iz iztoka DN 125, vključno z adapterjem št.art. 0174.12.52 in tesnilom št.art. 0174.14.73.

### Požiralnik za ravne strehe SPIN DN...

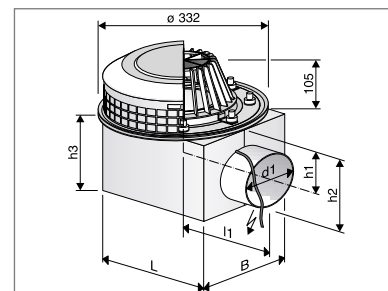
dvodelen, horizontalni iztok 1,5° iz nerjavečega jekla, AISI 304 za gravitacijsko odvodnjavanje.

Z tlačno prirobnico po DIN EN 1253, vključno z vtočno rešetko iz nerjavečega jekla ali umetnih mas za strehe z gramoznim nasutjem.

L x B:

DN 70 = 260 x 190

DN 100 - 150 = 280 x 230



DN	Vtočna rešetka za gramoz iz nerjavečega jekla								Vtočna rešetka za gramoz iz umetne mase							
	Izvedba	Art. št.	d1	h1	h2	h3	l1	Teža (kg)	Izvedba	Art. št.	d1	h1	h2	h3	l1	Teža (kg)
DN 70	neizoliran	0174.48.18	73	95	118	140	213	4,4	neizoliran	0174.48.15	73	95	118	140	213	3,6
	izoliran	0174.48.25	73	95	118	140	213	4,6	izoliran	0174.48.22	73	95	118	140	213	3,8
	izoliran, ogrevan	0174.48.32	73	95	118	140	213	4,8	izoliran, ogrevan	0174.48.29	73	95	118	140	213	4,0
DN 100	neizoliran	0174.48.19	103	104	148	170	226	4,9	neizoliran	0174.48.16	103	104	148	170	226	4,1
	izoliran	0174.48.26	103	104	148	170	226	5,1	izoliran	0174.48.23	103	104	148	170	226	4,3
	izoliran, ogrevan	0174.48.33	103	104	148	170	226	5,3	izoliran, ogrevan	0174.48.30	103	104	148	170	226	4,5
DN 125	neizoliran	0174.48.20	133	124	178	200	230	5,6	neizoliran	0174.48.17	133	124	178	200	230	4,8
	izoliran	0174.48.27	133	124	178	200	230	5,8	izoliran	0174.48.24	133	124	178	200	230	5,0
	izoliran, ogrevan	0174.48.34	133	124	178	200	230	6,0	izoliran, ogrevan	0174.48.31	133	124	178	200	230	5,2
DN 150 <sup>1)</sup>	neizoliran	0174.48.21	133	124	178	200	230	5,6	neizoliran	na povpraševanje	133	124	178	200	230	4,8
	izoliran	0174.48.28	133	124	178	200	230	5,8	izoliran	na povpraševanje	133	124	178	200	230	5,0
	izoliran, ogrevan	0174.48.35	133	124	178	200	230	6,0	izoliran, ogrevan	na povpraševanje	133	124	178	200	230	5,2

Vse mere v mm.

<sup>1)</sup> Iztok DN 150 je sestavljen iz iztoka DN 125, vključno z adapterjem št.art. 0174.12.52 in tesnilom št.art. 0174.14.73.

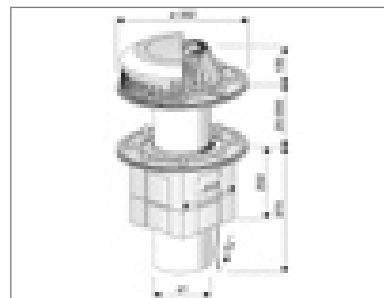
## Kompletni požiralniki za ravne strehe

**Požiralnik za ravne strehe SPIN DN...**  
dvodelen, vertikalni iztok 90°  
iz nerjavečega jekla, AISI 304  
za gravitacijsko odvodnjavanje.

Z dvema tlačnima prirobnicama  
po DIN EN 1253,  
vključno z vtočno rešetko iz nerjavečega  
jekla ali umetnih mas za strehe z  
gramoznim nasutjem.

**\*Pozor!**

Za strešni požiralnik SPIN DN 100, vertikalni  
iztok 90°, je dobavljiv protipožaren vložek!  
**Art. št. 7034.20.15, Art. št. 0174.77.96,**  
**Art. št. 0174.77.91, Art. št. 2034.20.17**  
Uporaba protipožarnega vložka je možna  
samo pri neizoliranih ali z negorljivim  
materialom izoliranih požiralnikih, ki imajo  
vgrajen protivročinski ščit. Pozor: pretok  
požiralnika se pri uporabi protipožarnega  
vložka zmanjša!



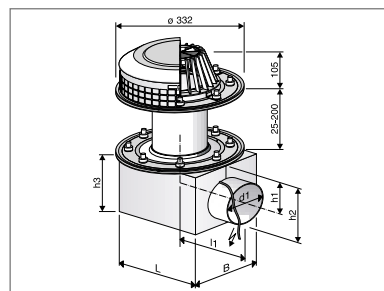
DN	Vtočna rešetka za gramoz iz nerjavečega jekla				Vtočna rešetka za gramoz iz umetne mase			
	Izvedba	Art. št.	d1 (mm)	Teža (kg)	Izvedba	Art. št.	d1 (mm)	Teža (kg)
DN 70	neizoliran	0174.47.70	73	7,3	neizoliran	0174.47.67	73	6,5
	izoliran	0174.47.81	73	5,4	izoliran	0174.47.74	73	6,5
	izoliran, ogrevan	0174.47.96	73	5,6	izoliran, ogrevan	0174.47.89	73	6,9
DN 100	neizoliran	0174.47.71	103	7,9	neizoliran	0174.47.68	103	7,1
	izoliran	0174.47.82	103	7,9	izoliran	0174.47.75	103	7,1
	izoliran, ogrevan	0174.47.97	103	8,2	izoliran, ogrevan	0174.47.90	103	7,4
DN 125	neizoliran	0174.47.72	133	9,5	neizoliran	0174.47.69	133	8,7
	izoliran	0174.47.83	133	9,6	izoliran	0174.47.76	133	8,8
	izoliran, ogrevan	0174.47.98	133	9,8	izoliran, ogrevan	0174.47.91	133	9,0
DN 150 <sup>1)</sup>	neizoliran	0174.47.73	133	9,5	neizoliran	0174.76.56	133	8,7
	izoliran	0174.47.84	133	9,6	izoliran	0174.47.77	133	8,8
	izoliran, ogrevan	0174.47.99	133	9,8	izoliran, ogrevan	0174.47.92	133	9,0

<sup>1)</sup> Iztok DN 150 je sestavljen iz iztoka DN 125, vključno z adapterjem št.art. 0174.12.52 in tesnilom št.art. 0174.14.73.

**Požiralnik za ravne strehe SPIN DN...**  
dvodelen, horizontalni iztok 1,5°  
iz nerjavečega jekla, AISI 304  
za gravitacijsko odvodnjavanje.

Z tlačno prirobnico po DIN EN 1253,  
vključno z vtočno rešetko iz nerjavečega  
jekla ali umetnih mas za strehe z  
gramoznim nasutjem.

L x B:  
DN 70 = 260 x 190  
DN 100 – 150 = 280 x 230



DN	Vtočna rešetka za gramoz iz nerjavečega jekla							Vtočna rešetka za gramoz iz umetne mase								
	Izvedba	Art. št.	d1	h1	h2	h3	l1	Teža (kg)	Izvedba	Art. št.	d1	h1	h2	h3	l1	Teža (kg)
DN 70	neizoliran	0174.48.39	73	95	118	140	213	7,2	neizoliran	0174.48.36	73	95	118	140	213	6,4
	izoliran	0174.48.47	73	95	118	140	213	7,4	izoliran	0174.48.43	73	95	118	140	213	6,6
	izoliran, ogrevan	0174.48.54	73	95	118	140	213	7,6	izoliran, ogrevan	0174.48.51	73	95	118	140	213	6,8
DN 100	neizoliran	0174.48.40	103	104	148	170	226	7,9	neizoliran	0174.48.37	103	104	148	170	226	7,1
	izoliran	0174.48.48	103	104	148	170	226	8,1	izoliran	0174.48.44	103	104	148	170	226	7,3
	izoliran, ogrevan	0174.48.55	103	104	148	170	226	8,3	izoliran, ogrevan	0174.48.52	103	104	148	170	226	7,5
DN 125	neizoliran	0174.48.41	133	124	178	200	230	9,2	neizoliran	0174.48.38	133	124	178	200	230	8,4
	izoliran	0174.48.49	133	124	178	200	230	9,4	izoliran	0174.48.45	133	124	178	200	230	8,6
	izoliran, ogrevan	0174.48.56	133	124	178	200	230	9,6	izoliran, ogrevan	0174.48.53	133	124	178	200	230	8,8
DN 150 <sup>1)</sup>	neizoliran	0174.48.42	133	124	178	200	230	9,2	neizoliran	na povpraševanje	133	124	178	200	230	8,4
	izoliran	0174.48.50	133	124	178	200	230	9,4	izoliran	0174.48.46	133	124	178	200	230	8,6
	izoliran, ogrevan	0174.48.57	133	124	178	200	230	9,6	izoliran, ogrevan	na povpraševanje	133	124	178	200	230	8,8

Vse mere v mm.

<sup>1)</sup> Iztok DN 150 je sestavljen iz iztoka DN 125, vključno z adapterjem št.art. 0174.12.52 in tesnilom št.art. 0174.14.73.

## Iztočni element

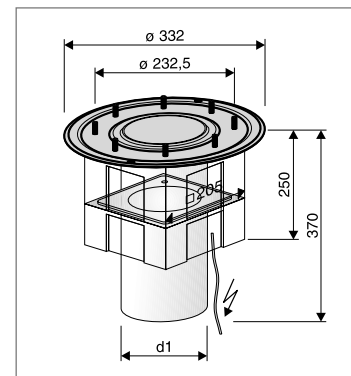
### Iztočni elementi SPIN DN...

vertikalen iztok 90°

iz nerjavečega jekla, AISI 304

za gravitacijsko odvodnjavanje.

DN	Izvedba	Art. št.	d1 (mm)	Teža (kg)
DN 70	neizoliran	0174.47.15	73	2,4
	izoliran	0174.47.23	73	2,6
	izoliran, ogrevan	0174.47.27	73	2,8
DN 100	neizoliran	0174.47.16	103	2,8
	izoliran	0174.47.24	103	2,9
	izoliran, ogrevan	0174.47.28	103	3,1
DN 125/ DN 150 <sup>1)</sup>	neizoliran	0174.47.17	133	3,8
	izoliran	0174.47.25	133	3,9
	izoliran, ogrevan	0174.47.29	133	4,1



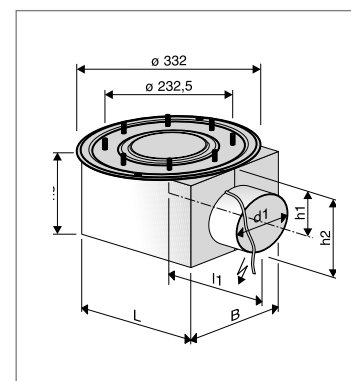
### Iztočni elementi SPIN DN...

horizontalen iztok 1,5°

iz nerjavečega jekla, AISI 304

za gravitacijsko odvodnjavanje

DN	Izvedba	Art. št.	d1	h1	h2	h3	l1	L x B	Teža (kg)
DN 70	neizoliran	0174.48.03	73	95	118	140	213	260 x 190	2,3
	izoliran	0174.48.09	73	95	118	140	213	260 x 190	2,5
	izoliran, ogrevan	0174.48.12	73	95	118	140	213	260 x 190	2,7
DN 100	neizoliran	0174.48.04	103	104	148	170	226	280 x 230	2,8
	izoliran	0174.48.10	103	104	148	170	226	280 x 230	3,0
	izoliran, ogrevan	0174.48.13	103	104	148	170	226	280 x 230	3,2
DN 125/ DN 150 <sup>1)</sup>	neizoliran	0174.48.05	133	124	178	200	230	280 x 230	3,5
	izoliran	0174.48.11	133	124	178	200	230	280 x 230	3,7
	izoliran, ogrevan	0174.48.14	133	124	178	200	230	280 x 230	3,9



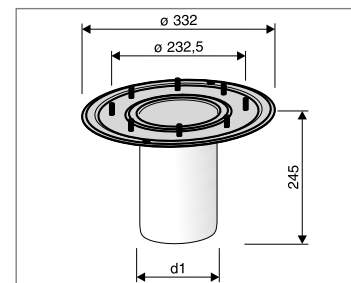
Vsi mere so v mm.

## Gornji del

### Nastavni element DN...

iz nerjavečega jekla, AISI 304

DN	Art. št.	Teža (kg)
DN 70	0174.47.30	2,0
DN 100	0174.47.31	2,3
DN 125/DN 150 <sup>1)</sup>	0174.47.32	2,8



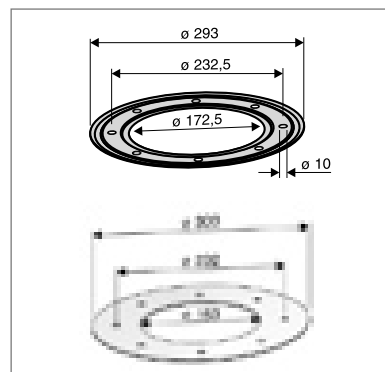
<sup>1)</sup> glejte opombo na strani 23

## Pribor

### Prirobnice s pritrdilnim materialom

Iz nerjavečega jekla, AISI 304

Material	Art. št.	Debelina (mm)	Teža (kg)
EPDM	0174.42.87	4	0,25
PVC-mehek	0174.42.92	4	0,25
NBR / SBR	0174.42.97	4	0,25
EPDM za eurokanalete	0174.42.95	5	0,3

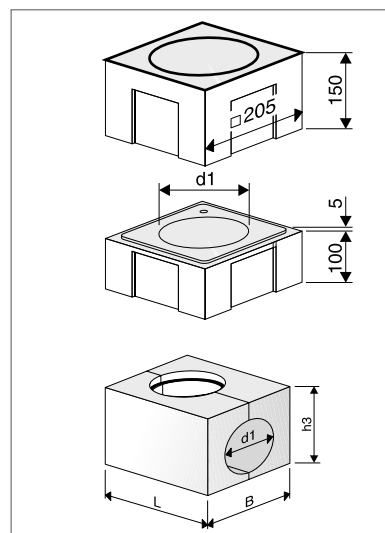


### Toplotna izolacija

iz stiropora

DN	Izvedba iztoka	Art. št.	d1 mm	h3 mm	L x B in mm	Teža (kg)
DN 70	vertikalen	0174.47.18	73	---	---	0,2
	horizontalen	0174.48.06	73	140	260 x 190	0,2
DN 100	vertikalen	0174.47.19	103	---	---	0,1
	horizontalen	0174.48.07	103	170	280 x 230	0,2
DN 125/	vertikalen	0174.47.20	133	---	---	0,1
DN 150 <sup>1)</sup>	horizontalen	0174.48.08	133	200	280 x 230	0,2

1) glejte opombo na strani 23

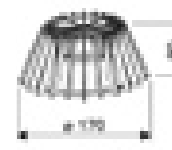


### Vtočne rešetke za strehe z gramoznim nasutjem

Izvedba	Art. št.	Teža (kg)
Nerjaveče jeklo 75 mm	0174.46.59	1,7
Nerjaveče jeklo 225 mm	0174.46.62	3,2
Umetna masa	0174.46.66	0,3
Podstavek za vtočno rešetko iz umetne mase	0174.46.67	0,2



Vtočna rešetka iz nerjavečega jekla



Vtočna rešetka iz umetne mase



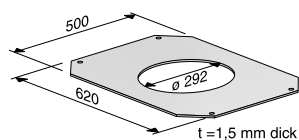
Podstavek za vtočno rešetko iz umetne mase

### Vročecinkana pločevina

za SPIN požiralnike

Teža: 3.0 kg

Art. št. 0174.47.26



### GM-X adapter s spojko

po DIN EN 1123-1, protipovratno varen spoj, vročecinkano zunaj in znotraj, znotraj dodatno prevlečeno z umetno maso.

DN 1 = 125, DN 2 = 150

Teža: 2.17 kg

Art. št. 0174.12.52

Art. št. 0174.14.73

s tesnilnim elementom



### Protipožarni vložek

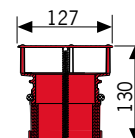
za SPIN požiralnike DN 100

z vertikalnim iztokom.

Pozor: pretok požiralnika se pri uporabi protipožarnega vložka zmanjša!

Teža: ca. 0.3 kg

Art. št. 7034.20.15



ACO prodajni program

- ACO Drain
- ACO Litina
- ACO Self
- ACO Markant
- ACO Inox
- ACO Izlivniki
- ACO Izločevalci
- ACO Črpalke

**ACO** gradbeni elementi, zastopanje d.o.o.  
Obrtniška ul.9  
SI-3240 Šmarje pri Jelšah  
Slovenija

Telefon: (03) 817 18 80  
Telefaks: (03) 817 18 82  
**www.aco.si**  
E-pošta: [aco.doo@siol.net](mailto:aco.doo@siol.net)