

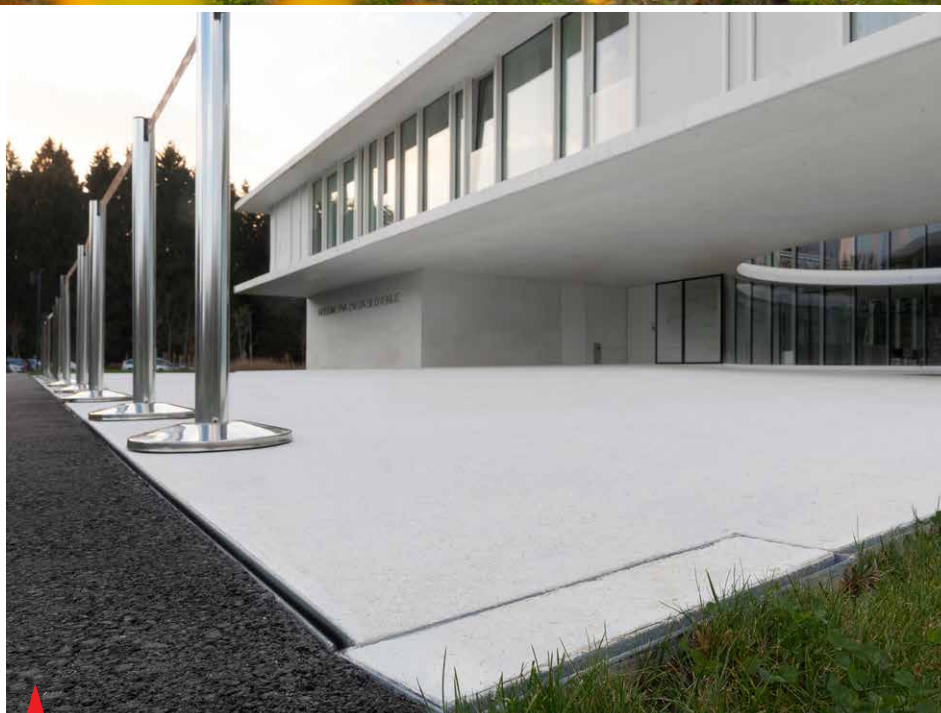
Upravna stavba Nogometne zveze Slovenije



*Glej, glej, glej
glej sonce na vzhodu!
Glej, glej, glej,
glej Slovence na pohodu.
Glej, glej, glej
čez hribe in doline ...*

... so vrstice danes že skoraj ponarodele pesmi Slovenija gre naprej, ki je postala prava uspešnica po senzacionalni uvrstitvi slovenske nogometne reprezentance na Euro 2000. S slovenskimi nogometaši se je veselila vsa Slovenija z nogometno zvezo Slovenije na čelu. Nekaj let kasneje se je slovenska nogometna zveza veselila znova, saj se je leta 2015 preselila v novo upravno stavbo (z vadbenim središčem) na Brdu pri Kranju.

Upravna stavba Nogometne zveze Slovenije dosledno spoštuje lokacijo stavbe, ki je pred odstranitvijo stala na istem mestu.



ACO Brickslot kanaleta s skoraj neopazno estetsko rego pri vhodu v objekt ima dvojno funkcijo, saj odvodnjava površinske padavinske vode in hkrati predstavlja razmejitveni element med betonskim in asfaltnim zaključnim tlakom.

V prostor je postavljena kot avtonomni volumen, katerega belina jasno riše mejo med stoletnim delom narave in stvaritvijo človeških rok.

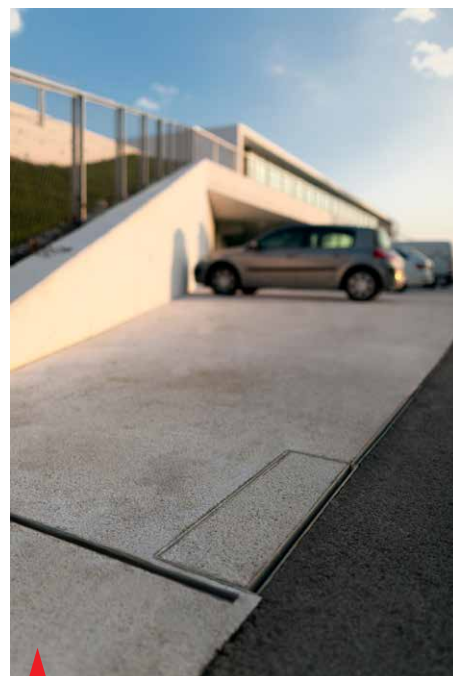
Glavni element oblikovanja stavbnega volumna je usmerjanje pogledov proti okoliški naravni krajini. Vsako nadstropje je v tlorisu oblikovano v obliki črke U, pri čemer se pritličje odpira proti kozolcem in športnim igriščem, medtem ko je nadstropje rotirano tako, da so iz notranjosti pogledi usmerjeni proti silhueti Kamniško-Savinjskih Alp. Središče rotacije je okrogel stekleni atrij, ki mu vladajo tri sadna drevesa.

Stavba je organizirana kot nekakšna opazovalnica narave, saj so vse pisarne nameščene po obodu stavbe tako, da imajo uporabniki prek popolnoma zastekljene fasade čim bolj neposreden stik z okoliško naravo. V nasprotju s pisarnami so skupni prostori in hodniki preko ukrivljene steklene fasadne opne orientirani proti ozelenjenemu atriju in imajo preko terase v prvem nadstropju zagotovljene poglede proti oddaljenim gorskim vrhovom.

Fasadna opna je razpeta med horizontalno geometrijo betonskih vencev in poudarjenimi



Linijski požiralnik ACO Drain Multiline z litoželezno pokrivno rešetko zaščiten s KTL premazom proti koroziji.



Revizijski element omogoča dostop v notranjost ACO Brickslot linijskega požiralnika z rego.

vertikalami steklene fasade. Zadnje so odsev jasne konstrukcijske zasnove, ki ima na južnem traktu obliko tri metre visokega Vierendelovega nosilca. Konstrukcijske osi, ki se kažejo na fasadi skupaj z lokacijami okenskih odprtin, ki ustrezajo organizaciji pisarn, sestavljajo na videz naključno

kompozicijo fasadnega ovoja, ta pa nadaljuje ritem, ki ga v prostoru ustvarjajo vertikale debel bližnjega gozda.

Vir: Finance, št.46, 8.3.2016; Upravna stavba Nogometne Zveze Slovenije; arhiv ACO d.o.o.; www.arhitekturakrusec.si



Objekt: Upravna stavba Nogometne zveze Slovenije
Lokacija: Brdo pri Kranju
Investitor: Nogometna zveza Slovenije
Projektant: ARK Arhitektura Krušec, d.o.o.
Avtorji: Tomaž Krušec, u.d.i.a., Lena Krušec, u.d.i.a., Vid Kuriničič, u.d.i.a.
Izvajalec: CGP Novo Mesto d.d.
Leto izvedbe: 2015

Vgrajeni proizvodi:
ACO Brickslot kanalete z rego
ACO Multiline z litoželezno pokrivno rešetko

ACO d.o.o.
Obrtniška ul. 9
SI-3240 Šmarje pri Jelšah
Slovenija

T: 03/817 18 80
F: 03/817 18 82
E: info@aco.si
www.aco.si