



Hygiene**First**

Odvodnjavanje v profesionalni kuhinji







Hygiene**First**

Ali higiena najprej je filozofija, ki nas vodi in ščiti naše stranke ter simbolizira zavezanost podjetja ACO k najvišjim higienskimi standardom.

Vse profesionalne kuhinje predstavljajo nevarno delovno okolje, saj je praviloma potrebno v kratkem času pripraviti veliko količino obrokov. Tla so pogosto mokra, mastna in spolzka, saj imamo pri pripravi hrane opravka z veliko vode in drugimi tekočinami z visoko temperaturo. Vsi ti faktorji vplivajo na higieno pripravljene hrane ter zdravje in varnost pri delu v kuhinji. Prav zato je učinkovito odvodnjavanje odločilnega pomena, saj po eni strani omogoča varno delo po drugi strani pa mora izpolnjevati tudi vse predpisane higienske zahteve veljavne za industrijo priprave hrane.

Podjetje ACO vam ponuja celosten sistem upravljanja z odpadnimi vodami v profesionalni kuhinji. Vsi proizvodi so razviti in izdelani z namenom zagotavljanja varnosti in higienskih zahtev. Z več kot 60 letno tradicijo v proizvodnji sistemov za odvodnjavanje, sodimo med večje globalne dobavitelje opreme za odvodnjavanje.

Trije vidiki trajnostnega načrtovanja kuhinj

Higiena

Pri pripravi hrane, ravnanju z ostanki in kuhinjskimi odpadki, lahko zlahka pride do higienskih napak. Zato morajo dejavnosti, kot so profesionalne kuhinje tem vprašanjem nameniti posebno pozornost. Ključni dejavnik je ločitev na "čisto / nečisto" - pri čemer sta še zlasti pomembna proces odstranjevanje mokrih odpadkov in čiščenje sistema za odvodnjavanje. In tukaj vam podjetje ACO ponuja povsem čiste rešitve.

Varnost

Pri načrtovanju posameznih sklopov profesionalne kuhinje, mora projektant specialist vedno upoštevati tudi varnostni vidik. S tem mislimo predvsem na zanesljivo obratovanje, preventivno varstvo pred požarom in upoštevanje predpisov ter strokovnih smernic. Poleg čisto tehničnega in funkcionalnega, je potrebno postaviti v ospredje tudi skladnost z veljavno zakonodajo in normativi. Za vse te izzive vam podjetje ACO nudi ustrezne proizvode in rešitve.

Gospodarnost

Pritiski na nižanje investicijskih stroškov v fazi projektiranja imajo posledično negativen vpliv na povečanje dnevne učinkovitosti obratovanja profesionalne kuhinje. Osnova za optimalno obratovanje kuhinje je namreč podana že pri načrtovanju, v vsakodnevnem obratovanju obiramo samo plodove kvalitetnega načrtovanja. K optimizaciji, ki združuje kratke transportne poti, smotno določene lokacije za odstranjevanje ostankov hrane ter preprosto, hitro in varno čiščenje, lahko znatno prispevajo tudi naši izdelki.



ACO talni požiralnik FHD

ACO Pipe

»Kuhanje je nedvomno umetnost. Načrtovanje popolne profesionalne kuhinje je povsem nasprotno, natančno in plansko delo.«

Skladiščenje in predpriprava

Skladiščni prostori za živila imajo običajno potrebo le po občasnem čiščenju oz. čiščenju v sklopu rednega poteka del, ali pa tudi ob nepredvidenih dogodkih, kot je npr. umivanje tal ob razlitju. V večini primerov, so zahteve po kapaciteti odvodnjavanja takih prostorov zelo nizke. Izbira med požiralnikom ali kanaletjo je odvisna od specifik kuhinje. Najustreznejša lokacija požiralnika ali korita je tista, ki omogoča neoviran in direkten vtok odpadnih tekočin ter vedno prost dostop za čiščenje in vzdrževanje. Pokrivne rešetke se morajo dati enostavno odstraniti in istočasno trajno zagotavljati varen prevoz vseh kuhinjski opremi na kolesih. V kolikor so prostori opremljeni s hladilnico, je potrebno

poskrbeti za lokalno odvodnjavanje kondenza.

Na področju **predpriprave** pa imamo že opravka z ostanki hrane in vode ter ostalimi tekočinami, saj se predpriprava v glavnem sestoji iz pranja, luščenja, guljenja, rezanja ali oblikovanja. Vsi ti postopki ustvarjajo ostanke živil, mnogi potrebujejo tudi vodo. Na obeh področjih je zato potreben sistem, ki skrbi za učinkovito odvodnjavanje odpadnih vod in posledično za higiensko neoporečno ter varno delovno okolje.

Razpored in pravilna uporaba različnih elementov odvodnjavanja sta ključnega pomena. Centralno postavljena ACO

talna kanaleta omogoča sprejem vode po celotni dolžini in omogoča izvedbo tal z enostranskim padcem proti kanaleti. Talne kanalete se pogosto vgrajujejo tudi pri vseh ali prehodih, da preprečujejo prenos odpadne vode na hodnik ali v druge prostore s čimer tudi zmanjšujemo nevarnost padcev zaradi zdrsa.

Dobro načrtovan sistem za odvodnjavanje mora vsebovati vsaj:

- Sito za grobe nečistoče na iztoku
- Pokrivne rešetke, ki se dajo enostavno odstraniti
- Smradno zaporo, ki se da v celoti izvlči, razstaviti in očistiti



ACO talni požiralnik FHD



ACO kanaleta z rego Modular 20



ACO Pipe

Vsi proizvodi razviti skladno s HygieneFirst filozofijo imajo oznako »FHD« za Fully Hygienic Designed. To pomeni: veliki radiji v vogalih (≥ 3 mm), brez zastajanja vode, brez prekrivajočih zvarov, telo požiralnika izdelano po principu globoko vlečene pločevine, polnilo v okvirju za pokrovno rešetko in popolnoma higienske pokrivne rešetke.



ACO talna kanaleta FHD

ACO Pipe

»Trend povečane predelave visokokakovostnih svežih živil, je očiten. S tem se samodejno zvišujejo tudi zahteve po higieni in varnosti v kuhinji.«

≡ Priprava

Kuhinja

Področje priprave hrane je srce vsake kuhinje. Je zelo obremenjeno z različnimi odplakami in ostanki hrane ter zato tudi področje z najvišjo možnostjo za poškodbe. Odvodnjavanje tal mora biti zato načrtovano in izvedeno zelo premišljeno. Pravilno pozicionirani iztoki z dovolj velikimi talnimi koriti in proti zdrsnimi rešetkami so ključ do varnega delovnega okolja.

Hrana je lahko pogosto kot posledica higienskih napak v pripravi ali odstranjevanju odpadkov, nosilec številnih okužb ali celo zastrupitev. Spoštovanje higienskih standardov, ki istočasno

omogočajo neprekinjeno in učinkovito delovanje kuhinje je zato odločilnega pomena.

Velikosti in pozicije požiralnikov in kanalet morajo biti usklajene s projektantom specialistom ali dobaviteljem opreme, da se prepreči izlivanje in škropljenje vode, olj in ostankov hrane na okoliške čiste površine.

Dobro načrtovan sistem za odvodnjavanje mora vsebovati:

- Proti drsne pokrivne rešetke, ki se dajo enostavno odstraniti
- Smradno zaporo, ki se da v celoti izvleči, razstaviti in očistiti

Za področje priprave hrane je zaradi visokih obremenitev še posebej priporočljiva uporaba letnenih pokravnih rešetk. Vsi elementi odvodnjavanja, v katerih se med predelavo hrane zbirajo odpadne vode, so s kanalizacijskimi cevmi povezani v izločevalec maščob.

- Kapaciteta talnih požiralnikov in kanalet skladna s kapaciteto kuhinjske opreme
- Sito za grobe nečistoče na iztoku



ACO talni korito FHD



ACO talni požiralnik FHD



ACO Pipe



ACO talni požiralnik FHD

ACO Pipe

»Z zanesljivim in neprekinjenim obratovanjem kuhinje se naša skrb za razvoj, izbiro materialov in izdelavo izdelkov za upravljalca kuhinje izplača.«

≡ Pomivanje

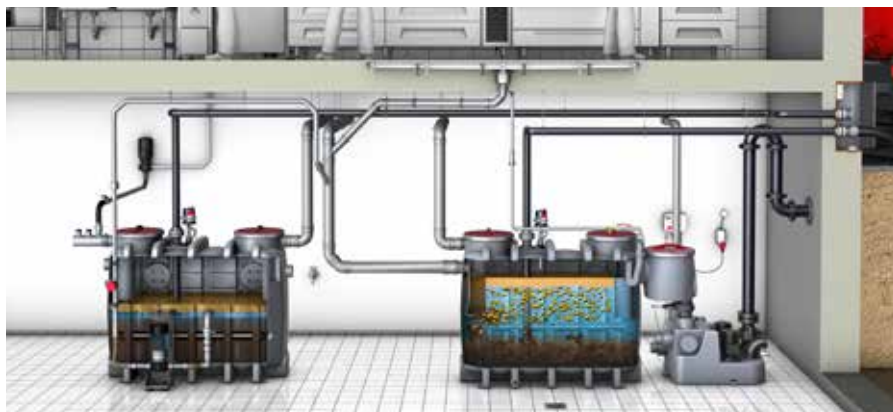
Ključni dejavnik na področju pomivanja je hitro in higiensko odstranjevanje mokrih odpadkov.

Izpiranje in ostanki hrane

Postopek pranja posode vključuje odstranjevanje ostankov hrane, predpranje, pranje in izpiranje.

K stroškovno učinkovitem obratovanju profesionalne kuhinje lahko odločilno pripomore že sama zasnova in organizacija kuhinje. Optimizirane transportne poti ter premišljeno načrtovane postaje za odstranjevanje hrane sta ključna dejavnika. Če se odpadki in ostanki hrane lahko odstranijo že tam kjer nastanejo, odpade transport po kuhinji oz. do mesta predvidenega za odstranjevanje.

Posebno pozornost velja posvetiti tudi zmanjševanju odtekanja odpadnih olj in maščob v kanalizacijske cevi, saj se te kopičijo na stenah cevi in s tem zmanjšujejo njihovo pretočnost. Na tem področju se v glavnem



vgrajujejo talni požiralniki, še posebej pred transportnim trakom za pranje posode in centralno pred vsakim pomivalnim strojem ali napravo za pranje, saj so ta področja tradicionalno najbolj mokra v celotni kuhinji.

Kuhinjske odplake

Odpadne vode, ki nastanejo pri pomivanju praviloma vsebujejo maščobe, olja, trde

delce in masti, zato jih je potrebno naknadno očistiti.

Neočiščene odpadne vode, lahko namreč povzročijo zamašitev, korozijo in končno odpoved kanalizacijskega omrežja. Ta tveganja lahko povzročijo večjo škodo, kot znašajo sami stroški popravil - da higiene in okoljskega vidika ne omenjamo.



ACO talni korito FHD



ACO vhodna postaja za mokre odpadke



ACO Pipe



Poglejte video na YouTube

≡ Odstranjevanje in odplake

Delci hrane in ostanki organskega izvora ali zelenjave se skozi talne požiralnike ali kanalete ne smejo odvajati v kanalizacijo iz podobnih razlogov, kot tudi odpadne vode, ki vsebujejo maščobe, olja in masti. Da bi dosegli najvišje standarde sodobne profesionalne kuhinje je potrebna vgradnja

vhodnih postaj za odstranjevanje mokrih ostankov hrane. S tem tudi preprečimo navzkrižno kontaminacijo in neprijetne vonjave. Naprava za odstranjevanje mokrih ostankov hrane se lahko uporablja na več mestih v kuhinji. Z mletjem ostankov hrane, preprečimo tudi nevarnost zamašitve.

Z namestitvijo sistema ACO Waste-Jet za zbiranje in odstranjevanje odpadkov hrane, lahko to delo opravimo ne le strokovno, temveč tudi okoljsko in higiensko popolnoma neškodljivo.



ACO požiralniki FHD

S tremi različnimi premeri iztočnih teles in tremi dimenzijami pokravnih rešetk, lahko zadovoljimo potrebe po različnih pretokih in zahtevah vgradnje, kot so npr. nizka gradbena višina, večnivojsko odvodnjavanje ali protipožarna zaščita. Vsi požiralniki so izdelani in preizkušeni po standardu SIST EN 1253.



ACO izločevalci maščob

Program zajema vse s standardom predvidene nazivne velikosti, z različno dodatno opremo vse do popolnoma samodejnega upravljanja, ki ne zahteva prekinitve delovnega procesa v kuhinji za čas praznjenja. Za razliko od večine ostalih ponudnikov, imajo vsi naši izločevalci maščob skladno z zahtevami SIST EN 1825 narejen tudi praktičen tipski preizkus.



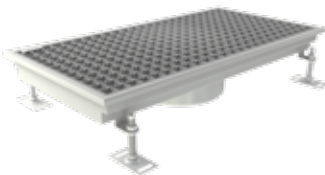
ACO talna korita FHD

Talna korita omogočajo dobro kontrolo izpusta velikih količin odpadne vode. Še posebej pa so primerna za vgradnjo ob velikih kuhinjskih kotlih in posodah tam, kjer se predvideva izlivanje večjih količin odpadnih vod v kanalizacijsko omrežje. Kanalete imajo vgrajen padec dna proti iztoku in izpolnjujejo zahteve po standardu SIST EN 1253.



ACO Waste-Jet sistemi za odstranjevanje ostankov hrane

ACO Waste-Jet združuje funkcije zbiranja, predelave in odstranjevanja v enem sistemu. Zmleti ostanki hrane se od mesta za pranje posode preko podtlačnega cevne sistema transportirajo do zbiralnika ostankov hrane. Tukaj se odpadni vsebini zmanjša delež vode in se jo pripravi za nadaljnjo obdelavo.



ACO Modular kanalete

ACO Modular je enostaven in pregleden sistem kanalov svetle širine 125 in 200 mm. Modularni sistem omogoča, da s povsem standardiziranimi izdelki izvedemo odvodnjavanje tal okoli razne tehnološke opreme ali se prilagajamo dimenzijam keramičnih ploščic. Dno kanalete ima obliko črke V, kar zagotavlja večjo učinkovitost pretoka pri manjših količinah vode in večji samočistilni učinek.



ACO kanalete z rego Modular 20

ACO kanalete z rego ali Modular 20 je enostaven in pregleden sistem, ki omogoča, da s povsem standardiziranimi izdelki izvedemo individualnim zahtevam prilagojeno odvodnjavanje. Največkrat jih vgradimo kot razmejitev med suhimi in vlažnimi površinami. Ozka rega je še posebej odporna na težje obremenitve in zato primerna za industrijske površine.



ACO črpalke

V primeru, da je izločevalac maščob pozicioniran nižje od nivoja kanalizacijskega sistema, je potrebno odpadne vode prečrpavati na ustrezno višino. Zaradi večje zanesljivosti obratovanja celotnega sistema, so črpalne naprave lahko opremljene tudi z dvema črpalnima agregatoma – sistem duo.



ACO Pipe

Sistem kanalizacijskih cevi iz nerjavečega jekla je namenjen za odpadne in tehnološke vode. Tipski kosi in možnost hitrega spajanja, omogoča enostavno montažo na mestu vgradnje ter sprotno prilagajanje gradbenim zahtevam. Kanalizacijski sistemi iz nerjavečega jekla so higiensko bolj primerni in odporni ter imajo daljšo življenjsko dobo od cevi iz umetnih mas.



ACO Toptek

ACO Toptek pokrovi so namenjeni za vgradnjo na revizijske ali druge tehnološke jaške (v in izven objektov), v katere je potreben dostop. Med okvirjem in pokrovom je vstavljeno enojno ali dvojno tesnilo za popolno vodotesno in smradotesno vgradnjo. V pokrove je možno vgraditi poljubne vrste končnih tlakov.



ACO gradbeni elementi, zastopanje d.o.o.

Obrtniška 9
SI-3240 Šmarje pri Jelšah
Tel.: (0)3 817 18 80
Fax: (0)3 817 18 82
E-pošta: info@aco.si

www.aco.si