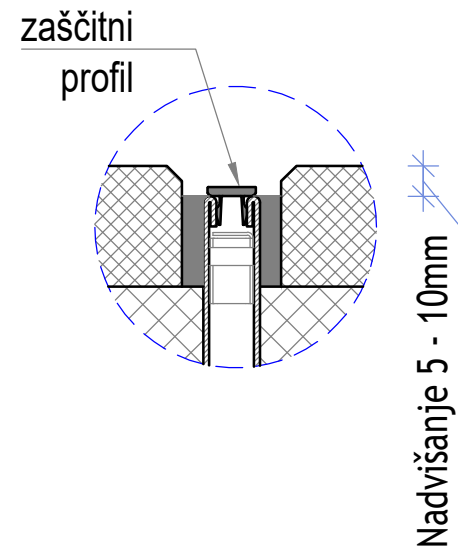


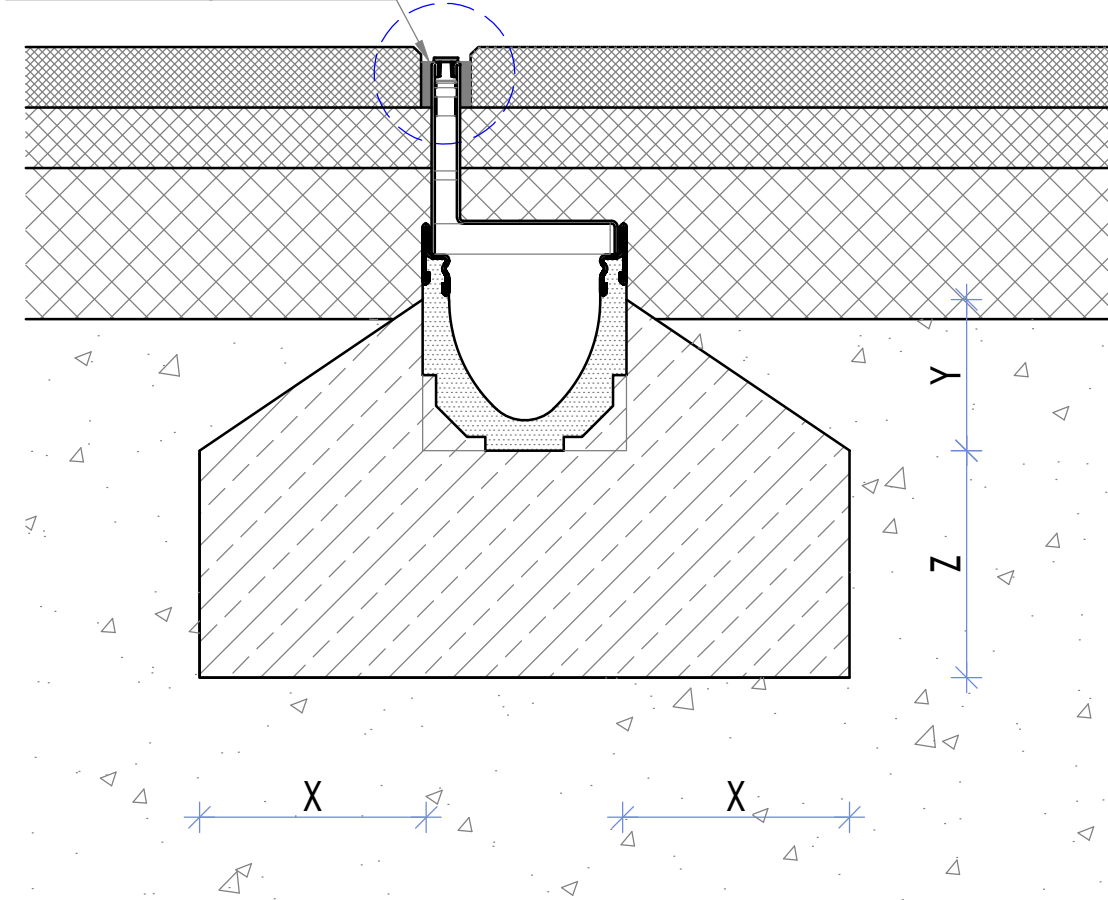
Priporočila za vgradnjo ACO Multiline z ACO SlotTop v asfalt, A15 - C250

Obremenitveni razred A15 - C250



Zaščitni PVC profil zagotavlja, da v času gradnje umazanija in pesek ne prideta v kanaletu z rego. Profil je primeren za večkratno uporabo in tudi štiti rego pred mehanskimi poškodbami ter poenostavlja izvedbo nadvišanja zaključnega tlaka. Profil se po zaključku vseh del odstrani.

bitumenski fugirni trak



- ← Obrabna plast asfalta
- ← Zgornja vezana nosilna plast asfalta
- ← Spodnja vezana nosilna plast asfalta
- ← Nosilni sloj (po projektu)

OPOMBA:

- vgradnja prečno čez vozišče na področjih močne frekvence prometa ni priporočljiva;

Obremenitveni razred (SIST EN 1433)	A 15	B 125	C 250	D 400	E 600	F 900
Marka betona (SIST EN 206-1)	C12/15	C12/15	C20/25			
Stopnja izpostavljenosti betona temelja	X(0)	X(0)	X(0)			
Dimenzije temelja (SIST EN 1433)	X	≥ 10	≥ 10	≥ 15		
	Y	≥ 10	≥ 10	≥ 15		
	Z	≥ 10	≥ 10	≥ 15		

ACO gradbeni elementi, zastopanje d.o.o.
 Obrtniška 9, SI-3240 Šmarje pri Jelšah
 Tel.: 03/817 18 80
 Fax.: 03/817 18 82
 E-pošta: info@aco.si

dokument:	št. detajla:	Tip dokumenta:
narisal:	pregledal:	projekcija: ISO-E
		merilo: 1:5

Risba:
Priporočila za vgradnjo linijskega sistema odvodnjavanja: ACO SlotTop 100 do 200
 (primer vgradnje ACO Multiline V100 z ACO SlotTop V100 Single v asfalt)

Kopiranje, distribucija in uporaba tega dokumenta kot tudi pogovarjanje o vsebini le-tega z nepooblaščenimi osebami je prepovedana. Kršitelji bodo odgovorni za plačilo povzročene škode.
 Vse pravice pridržane za izdane patente in dizajni. Upoštevati avtorske pravice po ISO 16016.

datum: list: 4/5