

Pomona *Turizem na kmetiji*



Enajst let je trajalo, da je Janko Zupanec iz okolice Rogaške Slatine uresničil svoje mladostne sanje in za obiskovalce odprl lastno turistično kmetijo. Ime je dobila po rimski boginji sadja in sadjarstva – Pomoni.

Pomona je družinsko vodena kmetija na podeželju, v neposredni bližini znanega zdravilišča Rogaška Slatina. Zgrajena v domačem slogu daje gostom občutek domačnosti in topline. Odlikuje se z individualno prikrojenim pristopom, odličnim wellnessom, ter z izjemno kulinariko.

Ponudba Pomone temelji na gostoljubnosti, ustvarjanju domačega vzdušja in uresničevanju želja, pričakovanj in potreb ljubiteljem naravnega in zdravega življenja,

družinam, parom, posameznikom, športnikom in ljubiteljem kulture. Kmetija Pomona je locirana v neposredni bližini najlepšega slovenskega naravnega zdravilišča, ki slovi po zdravilnem vreclu Donat Mg. Od Rogaške Slatine je oddaljena le 3 kilometre.

Kmetija Pomona, ki je skrbno zasnovana v tradicionalnem podeželskem štajerskem stilu, ponuja gostoljubje v 8ih dvoposteljnih sobah, ki jih še posebej odlikuje domačnost in izbrana oprema. Vse kopalnice so zasnovane moderno in opremljene z ACO Showerdrain kaneletami za izvedbo tuša v nivoju tlaka in ACO Showerstep profilnimi letvami za izdelavo naklona tal v prostoru za tuširanje.



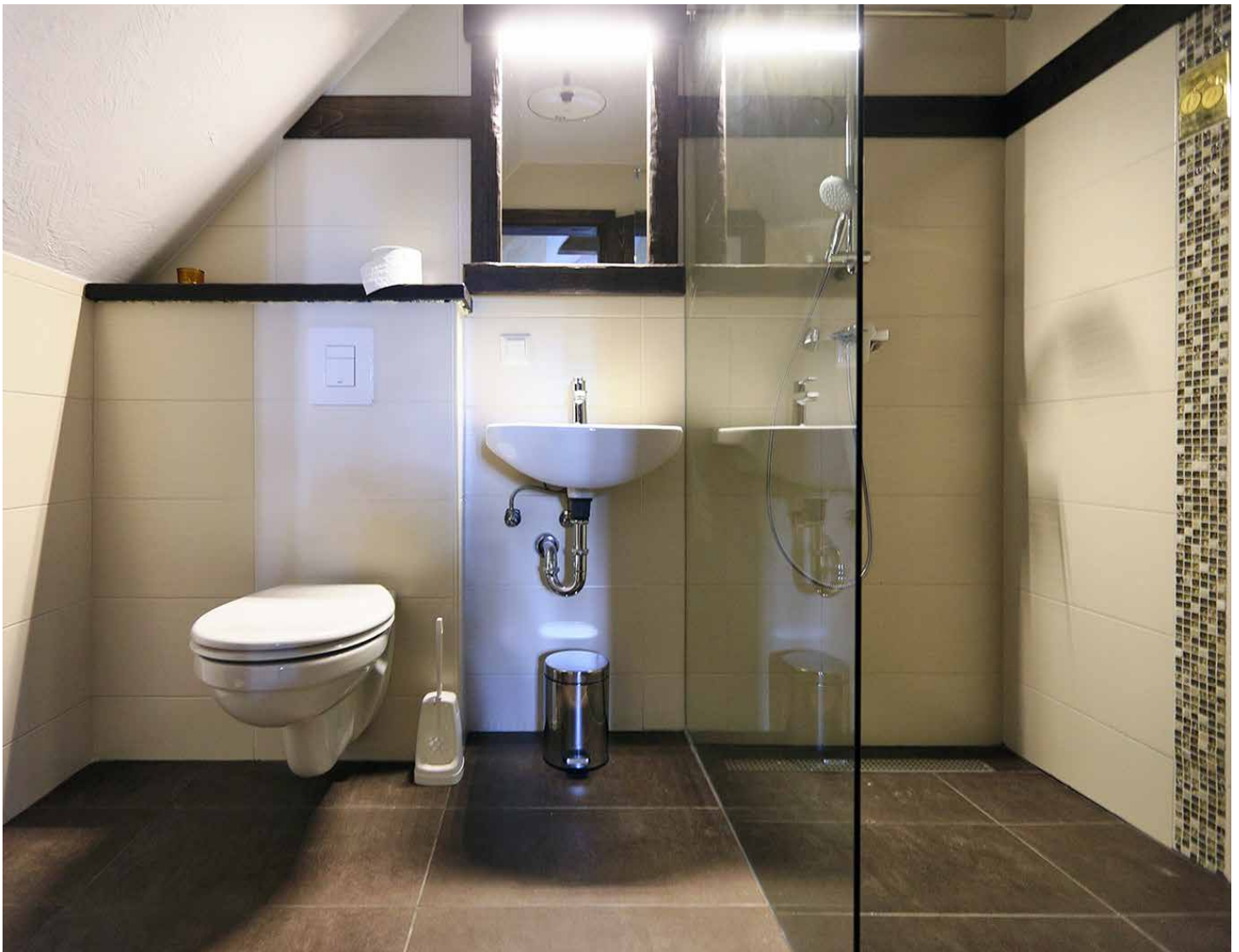


Celoten novozgrajeni objekt je postal del že obstoječe kmetije oziroma gospodarskega poslojja, ki sovпада s celotno okolico, katere del so tudi bodoča jedilnica, več kot 200 let star svinjak, nasad hrušk ter sadni vrt. Za potrebe sodobnega turista so nastanitveni objekt oplemenitili z novimi tehnologijami (HVAC, WiFi).

Za popestritev so vsako sobo opremili v svojem stilu in **jih poimenovali po sadežih** (hruška, sliva, jabolko, kutina, višnja, breskev, marelica ter grozdje), jih tematsko obarvali (stene) ter umestil ročne

poslikave sadežev na zidove. V kletnem delu objekta so prostor namenili recepciji, manjšemu fitnessu, sobi za masaže ter tematskemu wellnessu s tremi savnami, masažno kadjo, studencem za knajpanje, ambientalnim kaminom ter sobi za počitek.

Naložba je bila vredna skoraj pol milijona evrov, vendar je gospodar prepričan, da bo z raznoliko ponudbo privabljal veliko domačih in tujih gostov. Stavi predvsem na tiste, ki imajo radi avtentično arhitekturo, kmečki slog in seveda doma pridelano hrano.



Objekt: Pomona – turizem na kmetiji
Lokacija: Zgornje Sečovo, Rogaška Slatina
www.pomona.si
Investitor: Janko Zupanec
Vrednost investicije: 0.5 mio. €
Izvedba: 2014

Vgrajeni proizvodi:
Kanalete za tuše ACO Showerdrain
Profilne letve ACO Showerstep
Predpražniki ACO Vario
Pokrovi za jaške ACO Toptek
Linijski požiralnik ACO Xtradrain

ACO d.o.o.
Obrtniška ul. 9
SI-3240 Šmarje pri Jelšah
Slovenija
T: 03/817 18 80
F: 03/817 18 82
E: info@aco.si
www.aco.si