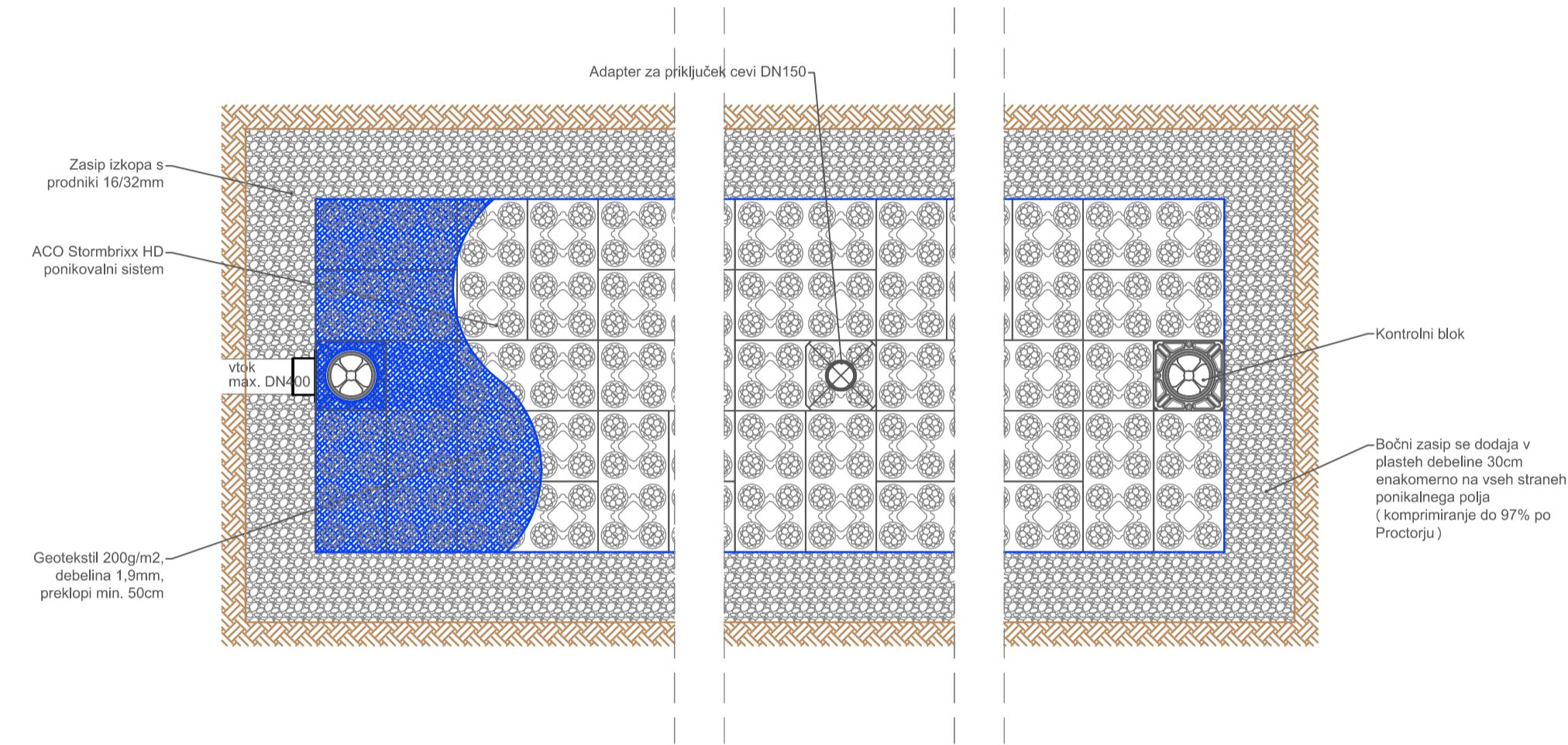


## TLORIS PONIKOVALNEGA POLJA ACO STORMBRIXX



VGRADNE GLOBINE ACO STORMBRIXX HD:

Nivoji	Pohodno in povozno			Maksimalna vgradna globina (mm)	Povozno		
	Prekritje		Maksimalna vgradna globina (mm)		Prekritje		Maksimalna vgradna globina (mm)
	min. (mm)	max. (mm)					
1	800*	3400	4010	1000	3400	4010	
2	800*	3400	4620	1000	3400	4620	
3	800*	3400	5230	1000	3400	5230	
4	info@aco.si						

\*prosimo, da upoštevate veljavne standarde za gradnjo cest

VGRADNE GLOBINE ACO STORMBRIXX SD:

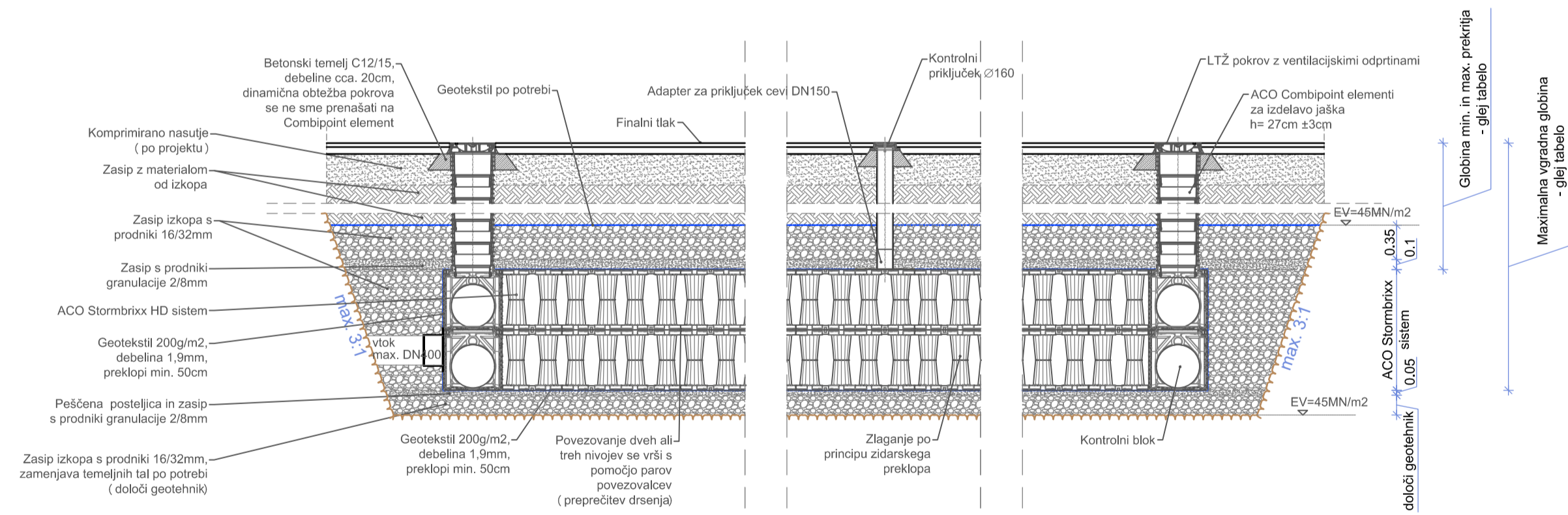
Nivoji	Pohodno			Maksimalna vgradna globina (mm)	Povozno		
	Prekritje		Maksimalna vgradna globina (mm)		Prekritje		Maksimalna vgradna globina (mm)
	min. (mm)	max. (mm)					
1	800	2000	2914	800*	2000	2914	
2	800	2000	3828	800*	2000	3828	
3	info@aco.si						

\*prosimo, da upoštevate veljavne standarde za gradnjo cest

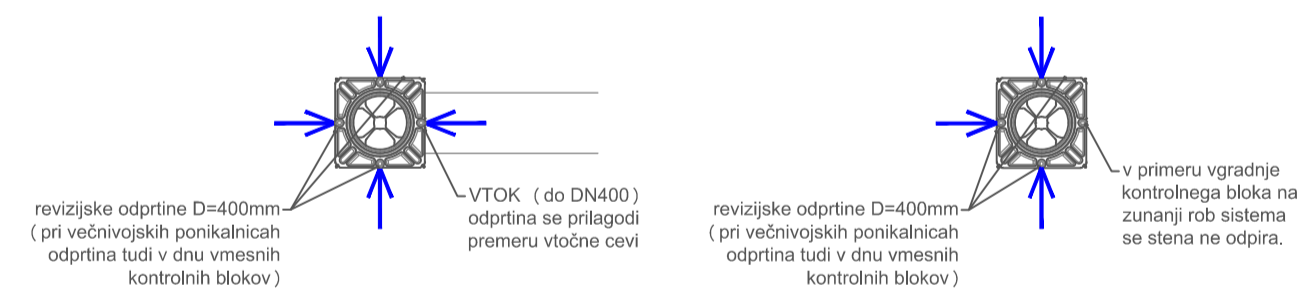
## ACO STORMBRIXX PONIKANJE Navodila za vgradnjo

- TEMEJNA TLA**  
Potrebna nosilnost znaša EVz45 MN/m<sup>2</sup>. Če pogoji ni zadoščeno, je potrebno "zamenjati" sloj temeljnih tal - debelino določiti geotehnik. Na temeljna tla se izvede zasip s prodniki granulacije 16/32 mm.
- IZRAVNALNI SLOJ**  
Se izvede s prodniki granulacije 2/8mm debeline 5-10cm - izravnava ±1cm
- BOČNI ZASIP**  
Se izvede s prodniki frakcije 16/32mm v slojih debeline 30cm. Kompimiranje se vrši s vibracijskimi ploščami do zbilosti 97% po Proctorju. ACO Stormbrixx sistem se pri utrjevanju zasia ne sme poškodovati.
- SLOJ NAD PONIKALNICO**  
Se izvede s prodniki granulacije 2/8mm, debelina sloja znaša 10cm.
- NOSILNI SLOJ**  
Se izvede s prodniki frakcije 16/32mm (lahko tudi lomljenec) v debelini min. 35cm. Lahka gradbena mehancizacija lahko vozi čez ACO Stormbrixx sistem šele, ko je nosilni sloj min. debeline 45cm izveden. Težka gradbena mehancizacija lahko vozi neposredno čez ponikalnico, če je na njej utrjena podlaga debeline min. 100cm.

## PREREZ PONIKOVALNEGA POLJA ACO STORMBRIXX



DETALJ KONTROLNEGA BLOKA  
Pozicije za izdelavo odprtin na kontrolnem bloku (za kontrolni blok z dotočno cevjo in brez)



	ACO gradbeni elementi, zastopanje d.o.o.	dokument	1	Tip dokumenta
	Komisarja: S. Šušter pri Jarku Tel.: 03017 18 80 Fax: 03017 18 82 E-pošta: info@aco.si	naslov	pregled	projekcija SOE
Ribca <b>ACO Stormbrixx ponikanje</b> Navodila za vgradnjo		datum		let
Kopiranje, distribucija in uporaba tega dokumenta kot tudi pogovornje o vsebini le tega z nepooblaščenimi osebam je prepovedana. Vse pravice pridržane za vsebino palete in obzobja. Upoštevati avtorske pravice po ISO 15924.				1/2