



Sistemi svetlobnih jaškov ACO za več svetlobe v kletnih prostorih

- **Svetlobni jaški globine 40 cm**
- **Svetlobni jaški globine 50 in 60 cm**
- **Prezračevalni jaški**

ACO svetlobni jaški

Svetlobni jaški globine 40 cm

Osnovni podatki

- Bela barva
- Globina 40 cm
- **Nova izvedba!** Svetlobni jaški 100x130x40 in 100x100x40 so višinsko nastavljivi od 0-12 cm
- Ena osnovna izvedba za različne vgradne situacije
- Vse dimenzije so lahko pohodne in povozne
- Samo 4 pritrdilna mesta
- Protivlomno varovalo



Nova izvedba! 100x130x40



Nastavni element (za naknadno izravnavo višine svetlobnega jaška) z ojačitvenim okvirjem

Odpornost

- Visoka stabilnost svetlobnega jaška zaradi dodatnih ojačitvenih reber
- Stabilna oblika tudi več let po vgradnji
- Univerzalnost
- Pohodnost in povoznost vseh dimenzij
- Montaža na vse vrste sten, tudi na stene s toplotno izolacijo
- Možnost vodotesne izvedbe oz. montaže pri visoki podtalnici



Nova izvedba! 100x100x40



Protivlomno varovalo (pričvrščeno v pokrivno mrežo in telo svetlobnega jaška)

Dodatni pribor

- Nastavni elementi za izravnavo višine svetlobnega jaška s terenom 7-30 cm
- Kovinski ojačitveni okvirji za večjo stabilnost pri povišanju jaška z nastavnim elementom
- Distančni vijaki za montažo na toplotno izolacijo debeline 6,10 in 20 cm



125x100x40



Pripadajoč pribor za montažo pohodnega svetlobnega jaška

Po naročilu

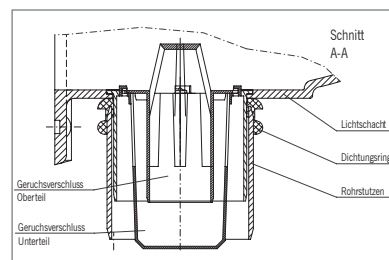
- Skrajšane pokrivne rešetke
- Sifon za iztok pri visoki podtalnici
- Zaščitni okvirji za zaščito robov svetlobnega jaška
- Zaščitno pokrivno varnostno steklo
- Dodatne pokrivne mreže okenca 30x30 mm ali 30x10 mm



80x60x40



100x60x40

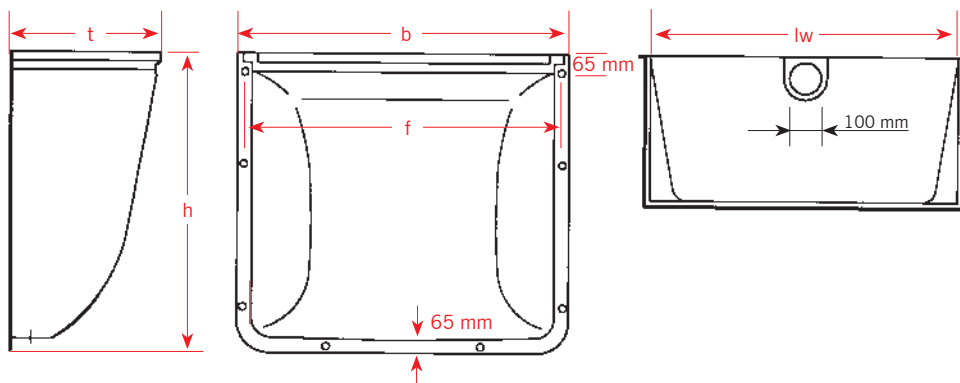


Iztok iz svetlobnega jaška DN 100 s sifonom in lovilcem listja

ACO svetlobni jaški

Svetlobni jaški globine 40 cm

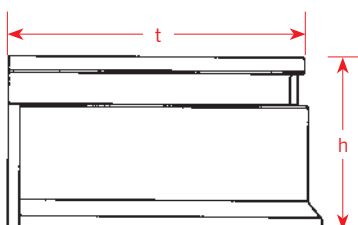
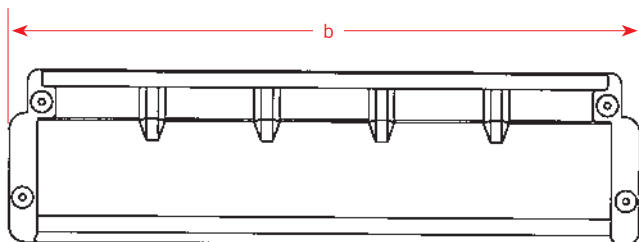
Dimenzije svetlobnih jaškov



Svetlobni jaški Š x V x G	Širina okna do ... cm	Dimenzije mreže cm	b cm	h cm	t cm	lw cm	f cm
80 x 60 x 40	80	84 x 40	92	66,6	42,9	80,9	88
100 x 60 x 40	100	104 x 40	112	66,6	42,9	100,8	108
100 x 100 x 40	100	104 x 40	112	107,3	42,9	100,8	108
100 x 130 x 40	100	104 x 40	112	137,3	42,9	100,8	108
125 x 100 x 40	125	134 x 40	143	107,4	42,9	131,0	138

Dimenzije nastavnih elementov

Nastavni element (NE) Š x V cm	Brezstopenjska nastavljaljivost			b cm	h cm	t cm
	z 1 NE	z 2 NE	z 3 NE			
80 x 40	9 - 30 cm	37 - 58 cm	65 - 86 cm	104	32	43,1
100 x 40	9 - 30 cm	37 - 58 cm	65 - 86 cm	124	32	43,1
125 x 40	9 - 30 cm	37 - 58 cm	65 - 86 cm	153	32	43,1



ACO svetlobni jaški

Svetlobni jaški globine 50 in 60 cm

Za več svetlobe v kletnih prostorih

- Velik vpad svetlobe zaradi večje globine 50 in 60 cm
- Najvišja možna refleksija svetlobe v prostor zaradi bele barve jaška
- Možna popolna vodotesna montaža
- Odvodnjavanje padavinske vode preko sifona z lovilcem listja
- Protivlomno varovalo za pokrivno mrežo
- Montaža na toplotno izolacijo debeline 6,10 in 20 cm z distančnimi vijaki
- Pohodna in povozna izvedba
- Zaščitni okvir za zaščito robov svetlobnega jaška



Svetlobni jašek ACO Markant globine 60 cm



Zaščita svetlobnega jaška iz varnostnega stekla

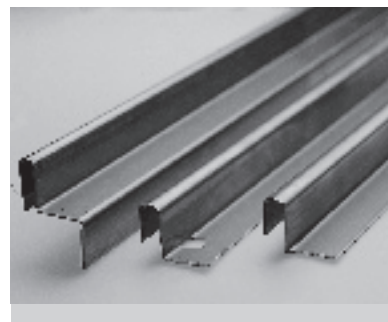
Svetlobni jašek

s pokrivno mrežo okenca 30x30 mm in zaščitnim okvirjem



Zaščitni okvir

za rob svetlobnega jaška iz nerjavega jekla



Dodatni pribor

Za pohodne svetlobne jaške

- Dodatna izbira pokrivnih mrež, okenca 30 x 10 in 30 x 30 mm
- Zaščitni okvir iz nerjavega jekla
- Iztočni sifon DN 100 z lovilcem listja
- Distančni vijaki za montažo na toplotno izolacijo
- Steklena zaščita

Za povozne svetlobne jaške

- Pribor za montažo s protivlomnim varovalom
- Povozna pokrivna rešetka okenca 30 x 10 mm

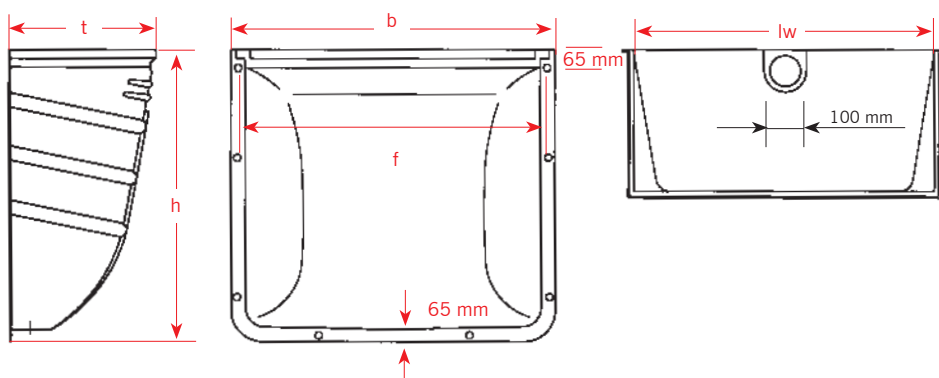
Za vodotesne svetlobne jaške

- Iztočni sifon z lovilcem listja za montažo pri visoki podtalnici
- Profix tesnilna masa za vodotesno montažo svetlobnega jaška na betonsko steno

ACO svetlobni jaški

Svetlobni jaški globine 50 in 60 cm

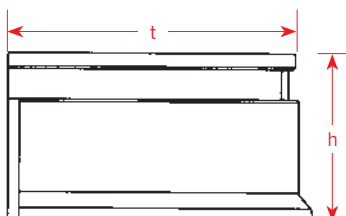
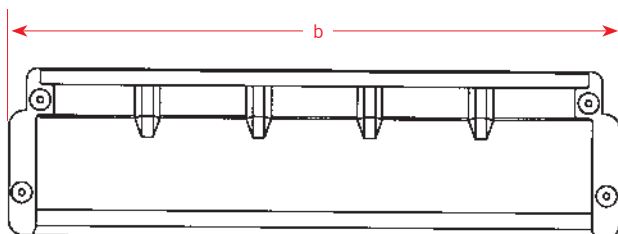
Dimenzije svetlobnih jaškov



Svetlobni jaški Š x V x G	Širina okna do ... cm	Dimenzije mreže cm	b cm	h cm	t cm	lw cm	f cm
80 x 80 x 50	80	91 x 50,5	97	85	53	87	93
100 x 80 x 50	100	111 x 50,5	117	85	53	106	113
100 x 100 x 50	100	111 x 50,5	117	105	53	106	113
100 x 130 x 50	100	111 x 50,5	117	135	53	106	113
125 x 130 x 60	125	136 x 60,5	142	135	63	132	137

Dimenzije nastavnih elementov

Nastavni element (NE) Š x V cm	Brezstopenjska nastavljaljivost			b cm	h cm	t cm
	z 1 NE	z 2 NE	z 3 NE			
80 x 50	9 - 30 cm	37 - 58 cm	65 - 86 cm	109	32	54
100 x 50	9 - 30 cm	37 - 58 cm	65 - 86 cm	126	32	54
125 x 60	9 - 30 cm	37 - 58 cm	---	152	32	54



ACO svetlobni jaški

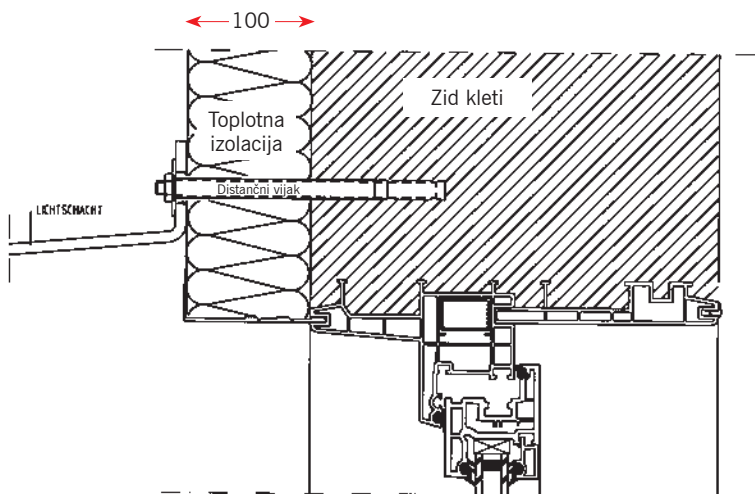
Montaža svetlobnih jaškov

Montaža svetlobnega jaška na hidroizolacijo pri normalnih tleh

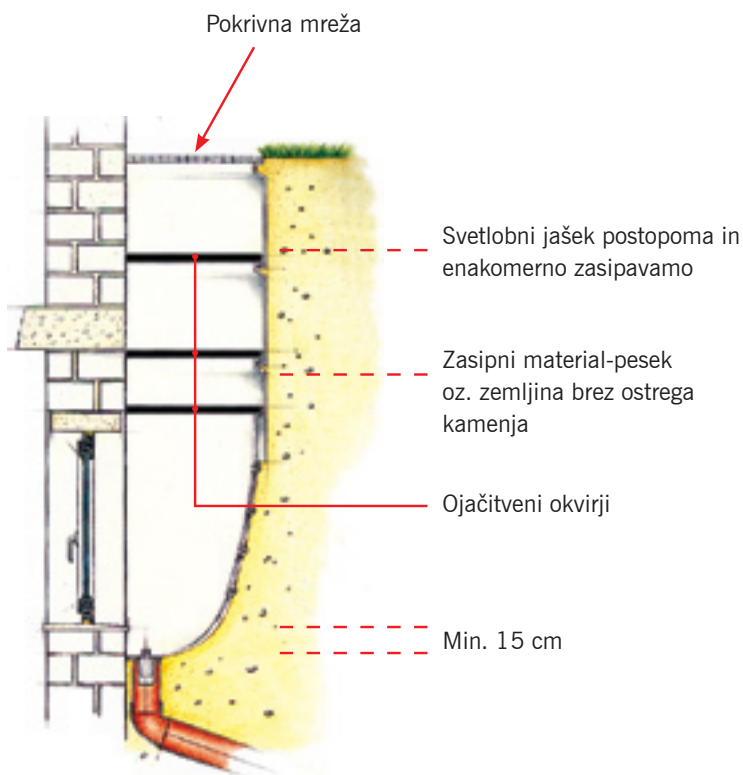
Svetlobni jašek privijačimo direktno na hidroizolacijo brez uporabe tesnilne mase. Naknadno položimo trak hidroizolacije po steni in ca. 20 cm po svetlobnem jašku.

Montaža svetlobnega jaška pri visoki podtalnici

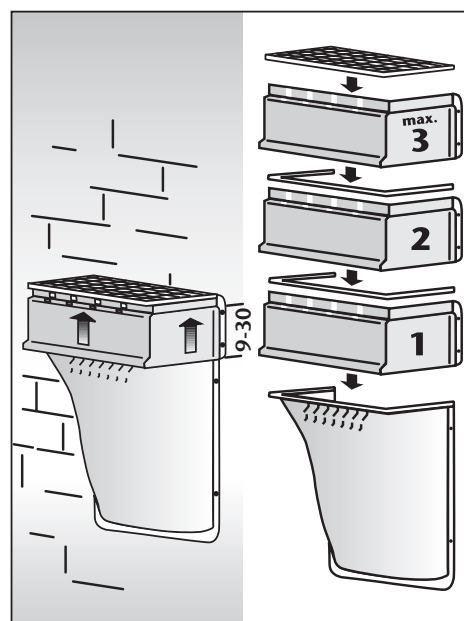
Pri montaži na golo betonsko steno uporabimo tesnilno maso ACO Profix. Pri montaži na hidroizolacijo priporočamo uporabo s hidroizolacijo kompatibilne silikonske tesnilne mase, ter naknadno obdelavo s hidroizolacijskim trakom, kot je opisano zgoraj



V primeru montaže svetlobnega jaška na toplotno izolacijo 6,10 in 20 cm se priporoča uporaba ACO distančnih vijakov



Primer montaže svetlobnega jaška s tremi nastavnimi elementi



Primer povišanja višine svetlobnega jaška z nastavnimi elementi. Med svetlobni jašek in nastavni element oz. med posameznimi nastavnimi elementi priporočamo uporabo ojačitvenih okvirjev



ACO prezračevalni jašek z brezstopenjsko nastavljivim nastavnim elementom za izravnavo višine

Montaža prezračevalnega jaška

- 1) Namestimo in privijamo pokrivno mrežo v telo prezračevalnega jaška
- 2) Prezračevalni jašek pozicioniramo na steno, upoštevamo koto terena
- 3) Zarišemo pritrdilne točke
- 4) Izvrtamo luknje
- 5) Vstavimo vložke in privijamo jašek
- 6) Jašek postopoma zasipavamo in utrjujemo s homogenim materialom
- 7) V bližini jaška ne uporabljamo naprav za komprimiranje terena

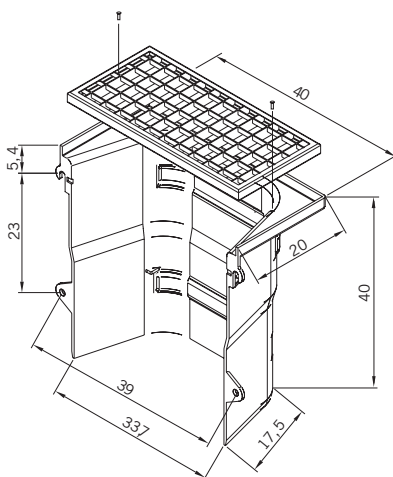
Opozorilo:

Prezračevalni jašek nima dna

Osnovni podatki

ACO prezračevalni jašek je namenjen prezračevanju kletnih prostorov

- Enostavna in hitra montaža
- Poljubna višinska nastavlljivost z nastavnimi elementi
- Več vrst pokrivnih mrež
- Dimenzije: 40/40/20 cm
- Za zidne odprtine do 30 x 30 cm



Osnovna tipska pokrivna mreža



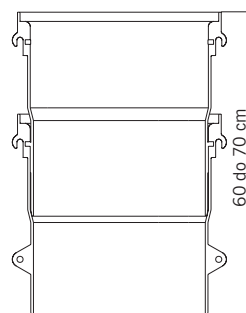
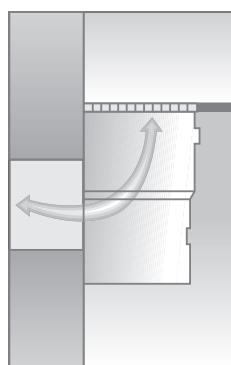
Pokrivna mreža okenca 30 x 30 mm



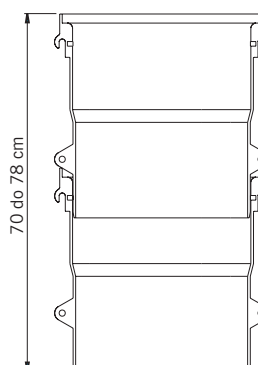
Pokrivna mreža okenca 30 x 10 mm



Pribor za montažo prezračevalnega jaška



Področje povišanja 60 do 70 cm po odstranitvi spodnjega ušesa za pritrditev



Področje povišanja 70 do 78 cm brez odstranitve spodnjega ušesa za pritrditev

ACO prodajni program

- ACO Drain
- ACO Litina
- ACO Self
- ACO Markant
- ACO Inox
- ACO Izlivniki
- ACO Izločevalci
- ACO Črpalke

ACO gradbeni elementi, zastopanje d.o.o.
Obrtniška ul.9
SI-3240 Šmarje pri Jelšah
Slovenija

Telefon: (03) 817 18 80
Telefaks: (03) 817 18 82
www.aco.si
E-pošta: aco.doo@siol.net