



ACO travne rešetke

Utrjevanje, ozelenjevanje, ponikanje



ACO travne rešetke



2 ACO travne rešetke so idealna rešitev za naravno utrjevanje in tlakovanje najrazličnejših površin.

Travne rešetke so sestavljene iz satovju podobne celične strukture s trapeznimi stranicami. Ta oblika omogoča posebno velik volumen celic, kar vpliva na boljšo rast trave, zadrževanje vode in hranilnih snovi v celicah. Trapezna oblika celic s še dodatno ojačanimi stranicami omogoča veliko obremenitev.

ACO travne rešetke so izdelane iz recikliranega polyolefina. Rešetke položimo na utrjeno podlago, prazne celice pa napolnimo z zemljo in posejemo travo. Rešetke so izdelane v zeleni barvi in so, ko se zaraste trava skoraj povsem neopazne.

Prednosti ACO travnih rešetk



- Optimalna velikost satovja omogoča idealno gostoto trave in pravilno rast korenin
- Zanimiv floriantinski dizajn satovja
- Naredijo okolico zanimivo in privlačno
- Travne rešetke zapolnimo z zemljo ali peskom
- Površina je povozna in hkrati vodopropustna
- Padavinske vode poniknejo v zemljo in ne obremenjujejo kanalizacije
- Privarčujemo pri stroških za odvodnjavanje
- Nizka teža - samo 4,7 kg na kvadratni meter
- Hitro in enostavno polaganje
- Odpornost na UV žarke
- Nizka absorbcija sončne energije
- Odpornost na sol in zmrzal
- Dober oprijem pnevmatik pozimi
- Lahko se polagajo na terenih z nagibom do 5%, z uporabo žeblicev tudi na strmejših terenih
- Posamezne rešetke se med seboj spajajo, kar zagotavlja dobro medsebojno povezavo

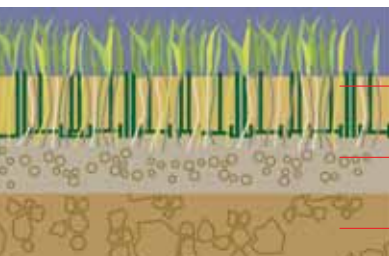
Področja uporabe



4

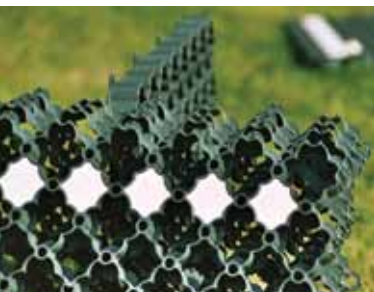


- Dovozi v garaže
- Vrtne površine
- Parkirišča
- Športna igrišča
- Golf igrišča
(steze za avtomobilčke)
- Utrjevanje brežin
- Zaščito okoli dreves



- ACO travna rešetka napolnjena s substratom za travo
- Izravnalni sloj-fini pesek debeline do 4 cm
- Vodopropusten in utrjen tampon iz gramoza debeline 15 do 45 cm glede na pričakovane obremenitve

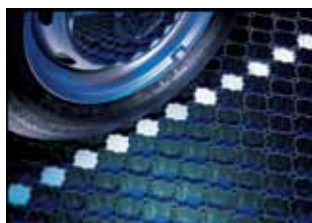
Dimenzije in podatki



- Material: reciklirani polyolefin
- Design: satje v obliki floriantinskih ploščic
- Barva: zelena
- Dimenzije: 58,6 x 38,6 x 3,8 cm
- Teža: 1,07 kg/kos, 4,7 kg/m²
- Poraba: 4,42 kos/m²
- Dodatki: žebelji za pritrdjevanje na površinah z nagibom, markerji (beli) za označevanje parkirnih mest, Eko bord robnik iz umetne mase za zaključevanje

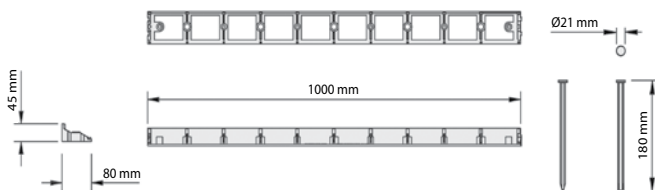
Proizvod	Dolžina [mm]	Širina [mm]	Višina [mm]	Kos /m ²	Št. artikla
Travna rešetka	586	386	38	4,42	81070
Marker za označevanje 10 kos	-	-	-	-	81072

5



- ACO travne rešetke imajo nosilnost do 250 t/m² brez zapolnitve satovja s humusom po DIN 53454

Proizvod	Dolžina [mm]	Širina [mm]	Višina [mm]	Kos /m ²	Št. artikla
Žebelj 50 kos (0,6 x 18,0 cm)	180	-	-	-	81073
Ekobord robnik	100	80	45	-	01155



Priporočila za polaganje



1. Najprej označimo površino na katero bomo položili ACO travne rešetke.



2. Izkopljemo zemljino do ustrezne globine glede na povznost površine.



3. Položimo betonske robnike ob robu površine.



4. Ko se beton posuši, s strojem utrdimo tla izkopane podlage.



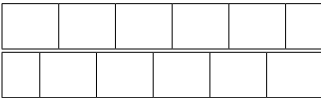
5. Nasujemo tampon iz gramozu ustrezne debeline ter ga utrdimo.



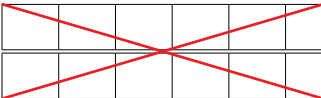
6. Na utrjeni tampon nasujemo ca. 4 cm finega peska oz. mešanico peska ter humusa za boljše ukoreninjanje trave. Površino izravnamo z letvijo.



7. Nato začnemo polagati travne rešetke. Paziti moramo, da so vse rešetke obrnjene enako. Travne rešetke polagamo tako, da jih s pomočjo vgrajenih sponk zatikamo eno v drugo.



Pravilno



Neppravilno



8. Celice napolnimo z zemljo ali humusom oziroma šoto. Celice lahko napolnimo tudi s peskom ali drugim materialom.



9. Nato posejemo travo, površino rahlo povaljamo ter zalijemo z vodo. Površina je pripravljena za uporabljanje.



ACO Gradbeni elementi, zastopanje d.o.o.

Obrtniška ul. 9
SI - 3240 Šmarje pri Jelšah
Slovenija

Tel.: (03) 817 18 80
Fax.: (03) 817 18 82
aco.doo@siol.net

www.aco.si